

| Symbol | Omschrijving | Symbol | Omschrijving | Symbol | Omschrijving |
|--------|-------------------------|--------|--|--------|---------------------------------|
| | stalen kozijn v.v. deur | | loze leiding | | schakelaar serie- |
| | | | vaste aansluiting | | schakelaar wissel- |
| | | | thermostaatleiding bedraad | | schakelaar serie- parallel |
| | | | aansluitpunt centrale antenne bedraad (COAX) | | ep.sch +1v wcd +ra |
| | | | aansluitpunt bediening WTW bedraad | | optische rookmelder |
| | | | lichtpunt in centraaldoos | | veiligheidsaarding |
| | | | licht-asp wand | | aardpunt |
| | | | licht-asp plafond | | contactdoos 3+N+E |
| | | | akoestisch signaalapparaat | | elektrische kookplaat 2x230V |
| | | | drukknop | | schakelaar + asp |
| | | | contactdoos enkel | | vaste aansluiting 230V / 16A |
| | | | contactdoos tweevoudig | | verdeelinrichting |
| | | | schakelaar enkelpolig | | transformator met 2 wikkelingen |

Symbolen aangegeven in het paars is meerwerk t.o.v. de basis
 Groen is verplaatsing t.o.v. standaard
 Leidingverloop is indicatief
 Belinstallatie draadloos/bedraad (8v) uitvoeren
 Hoogte beldrukker = 1050+
 Alle loze leidingen in Ø19mm vaste buis voorzien van controledraad en afdek-/blindplaat en naar MK brengen
 Indien PV-Panelen aan de achterzijde, dan ook de omvormer aan de achterzijde plaatsen
 Indien PV-Panelen aan de voorzijde, dan ook de omvormer aan de voorzijde plaatsen
 Schakelmateriaal: Jung AS500 - kleur: RAL9010
 2v WCD's horizontaal in duodoos/verticaal in compactdoos uitvoeren
 WCD+CAI/TEL/loos aan elkaar monteren
 Alle hoogtematen zijn standaard hoogtes inclusief afgewerkte vloer, afwijkende maten worden op tekening aangegeven.

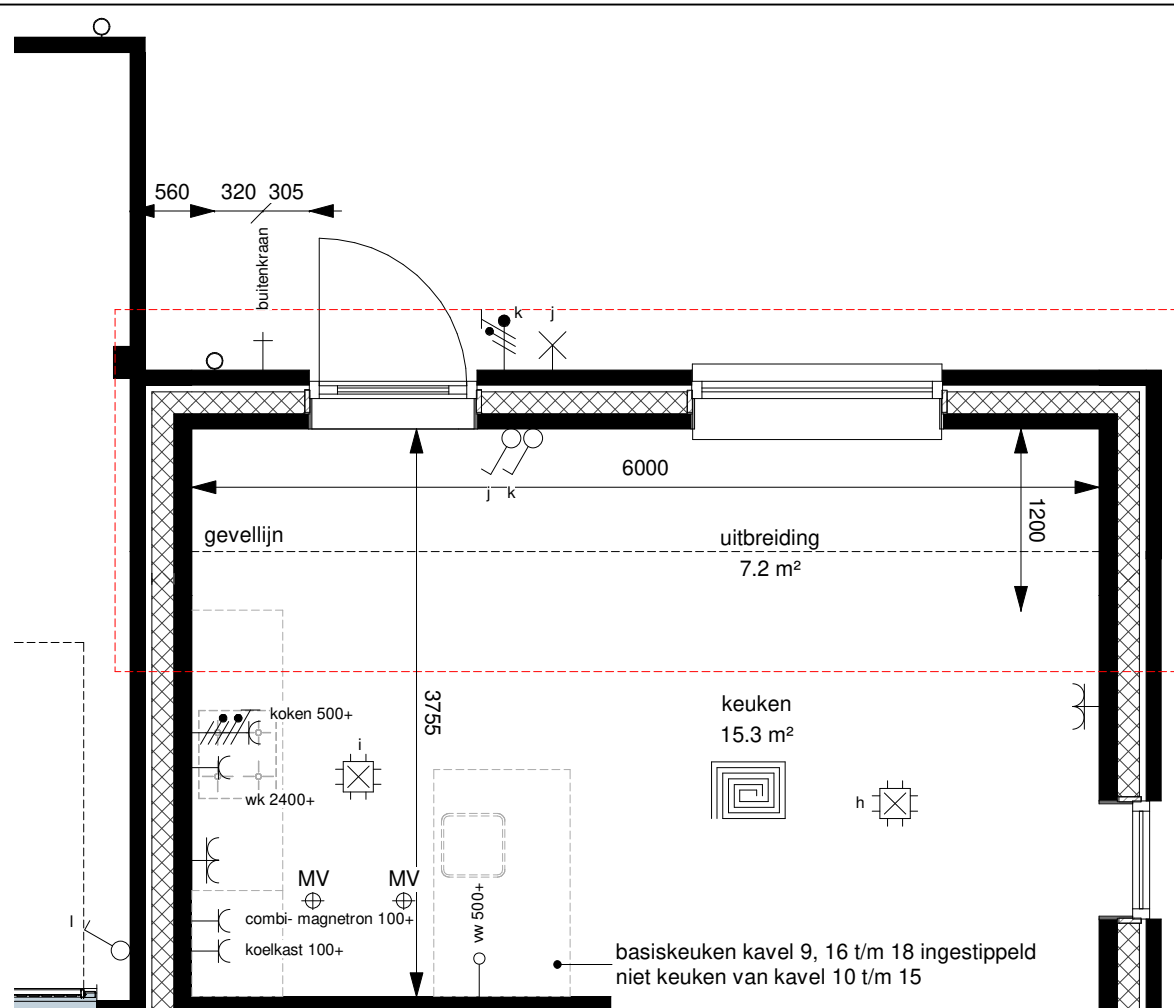
Hoogte schakelmateriaal = 1050+
 Hoogte schakelaar(s) gecombineerd met wandcontactdoos = 1050+
 Hoogte WCD's/CAI/UTP/TEL/Loos MK in woonkamer en slaapkamers algemeen = 300+
 Hoogte wandcontactdoos cv-ketel = 500+
 Hoogte wandcontactdoos mechanische ventilatie = 500+
 Hoogte wandcontactdoos wasmachine = 1050+
 Hoogte loze leiding/wandcontactdoos wasdroger = 1050+
 Hoogte wandcontactdoos vloerverwarming = 600+
 Hoogte ruimtethermostaat = 1500+
 Hoogte wtw hoofdbediening = 1500+
 Tussenafstand wtw melder en thermostaat = minimaal 250mm!
 Hoogte wandlicht aan buitengevel = 2000+
 Hoogte wandlicht in trapkast = 1800+
 Hoogte wandlicht op zolder = 2000+
 Hoogtes in keuken zie keukentekening
 Hoogtes in badkamer zie badkamertekening

| Symbol | Omschrijving | Afkorting | Omschrijving |
|--------|---|-----------|--|
| | ruimte voorzien van vloerverwarming | WP-BI | warmtepomp binnenunit |
| | vloerverwarming verdeler | WP-BU | warmtepomp buitenunit |
| | zonnepaneel | WTW | warmte-terugwin-unit |
| | ruimte voorzien van radiator (water verwarming) | B | boiler |
| | elektrische designradiator | WM | opstelplaats wasmachine |
| | schroput | WD | opstelplaats wasdroger |
| | buitenarmatuur | VV | vloerverwarming verdeler |
| | | ⊕MV | ruimte voorzien van ventiel wand- of plafond in- of uitblaas |
| | | ⊕V | ontluchting dak garage |
| | | + | buitenkraan |

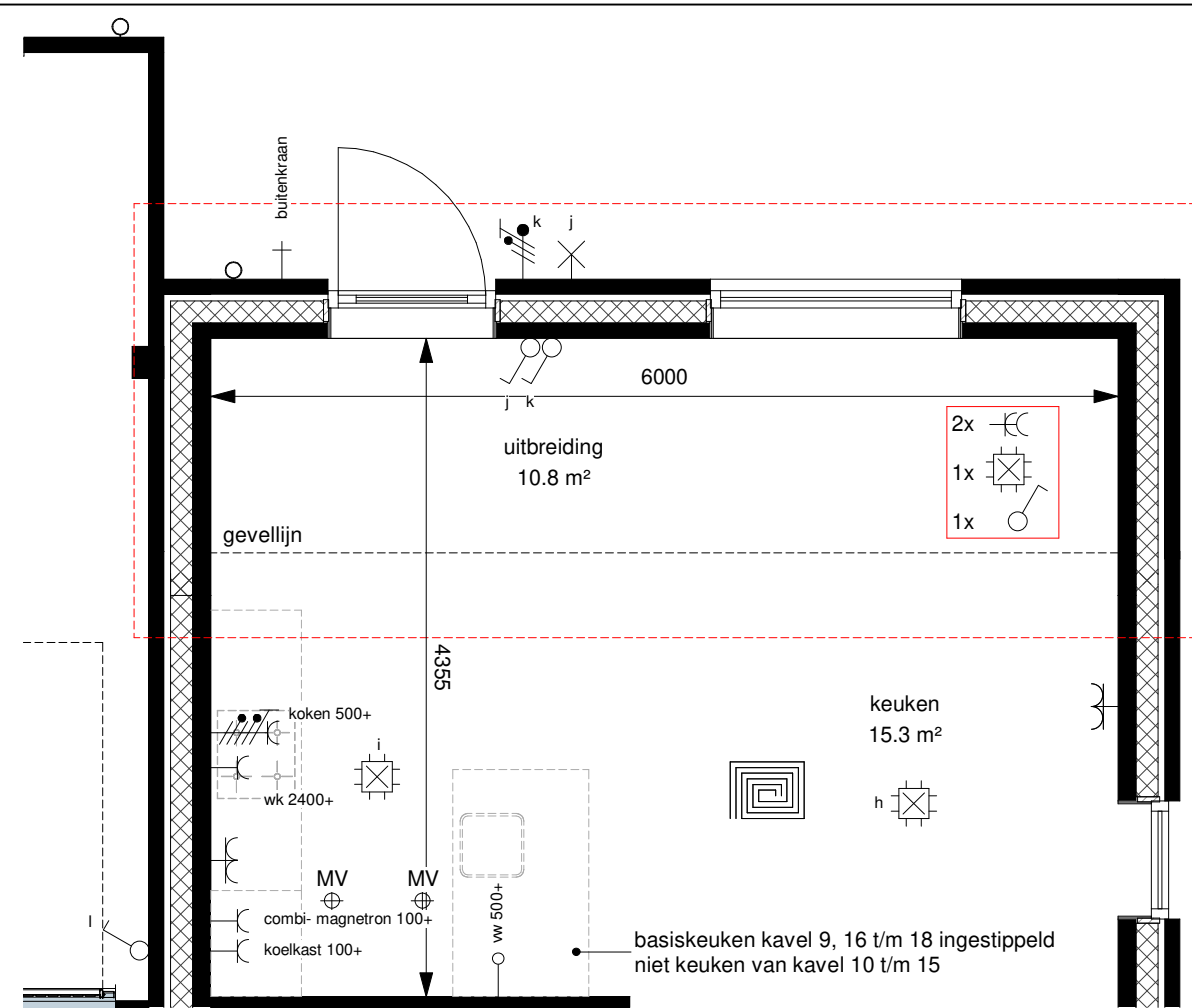
Project Nieuwbouw 21 woningen
16777.000 Kleine Wiel te Beneden Leeuwen

Blad Opties
290-0-901 Verkooptekeningen

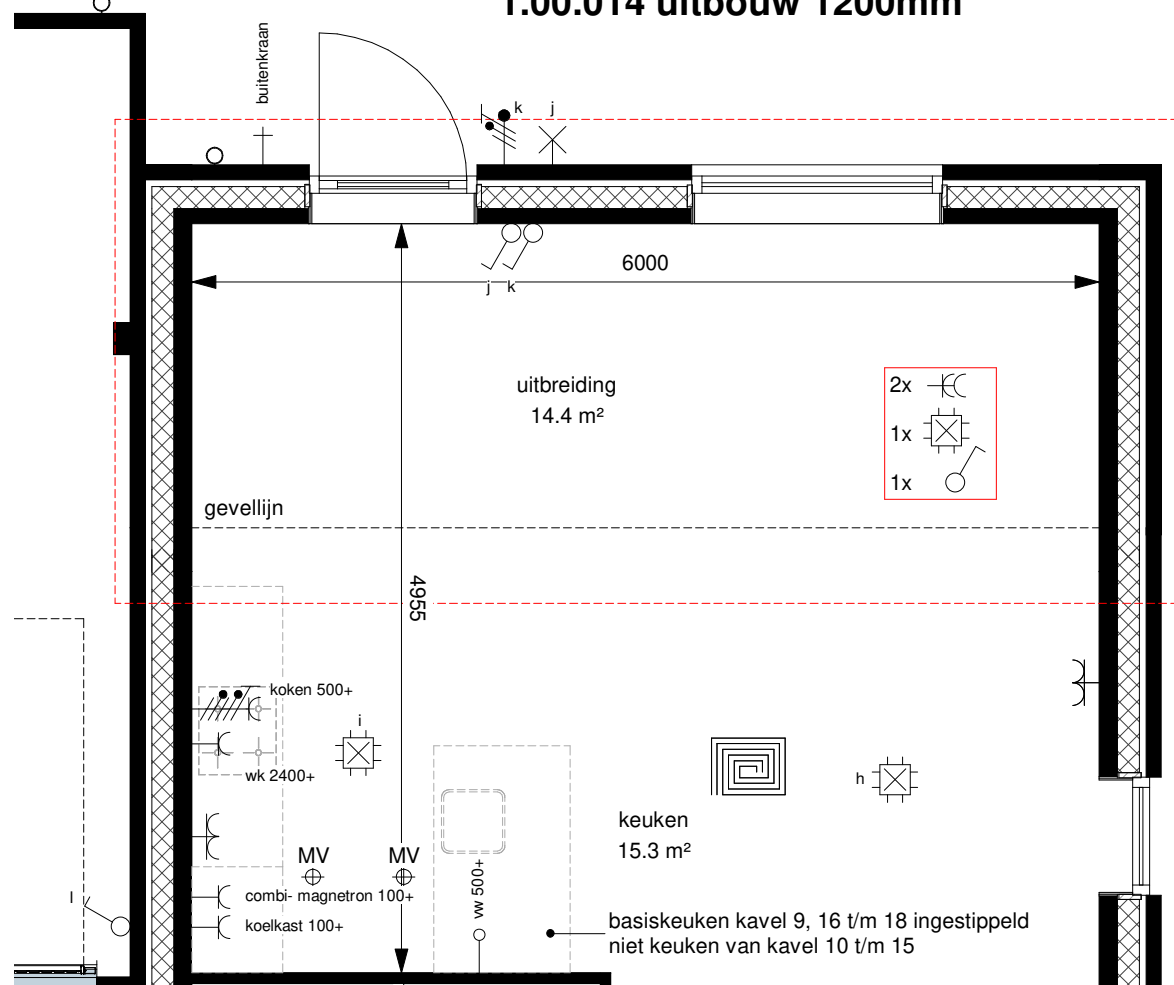
Versie5 13-05-2019 Definitief TC EH Schaal 1:50;100



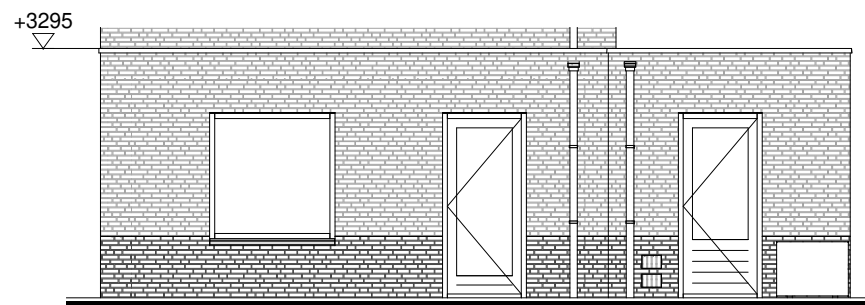
1.00.014 uitbouw 1200mm



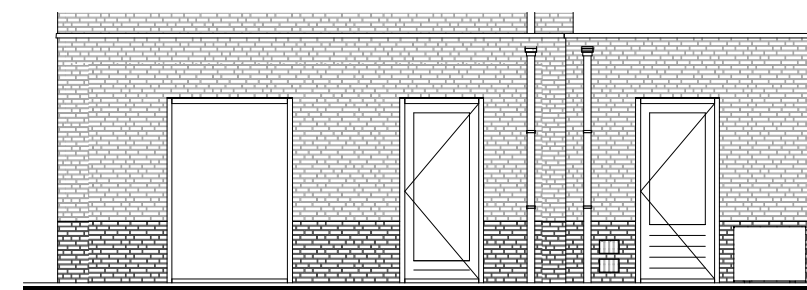
1.00.015 uitbouw 1800mm



1.00.016 uitbouw 2400mm



basis + uitbouw 1200mm



verhoogd kozijn + uitbouw 1800mm / 2400mm

Project

16777.000

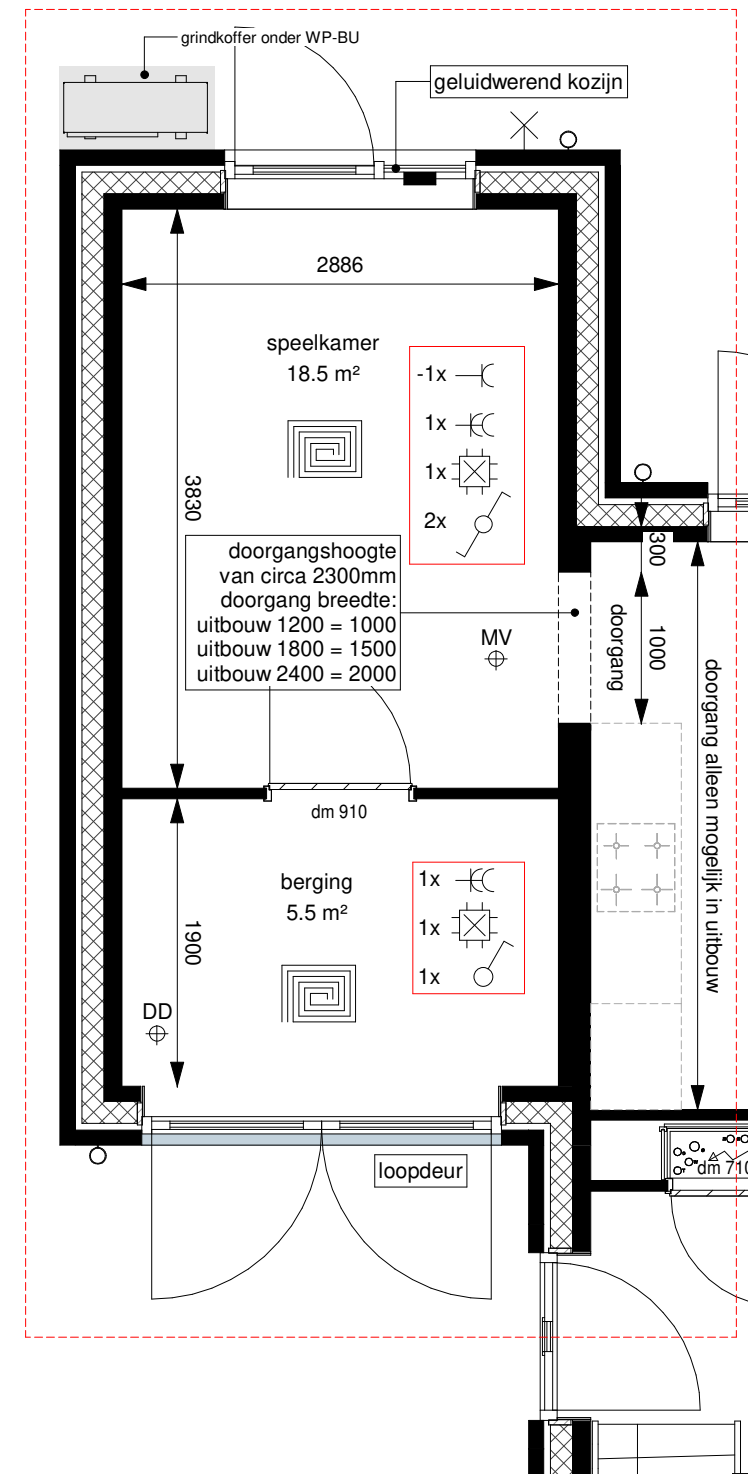
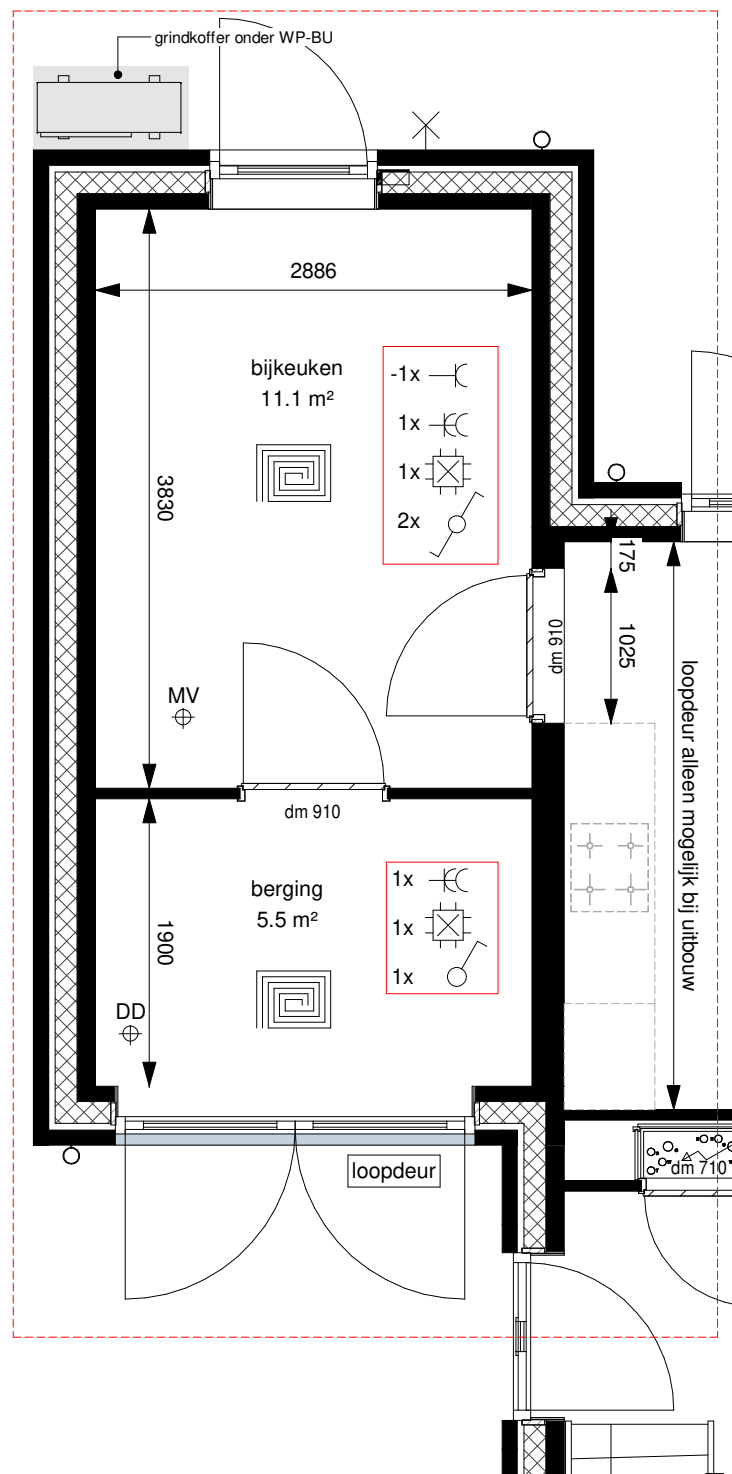
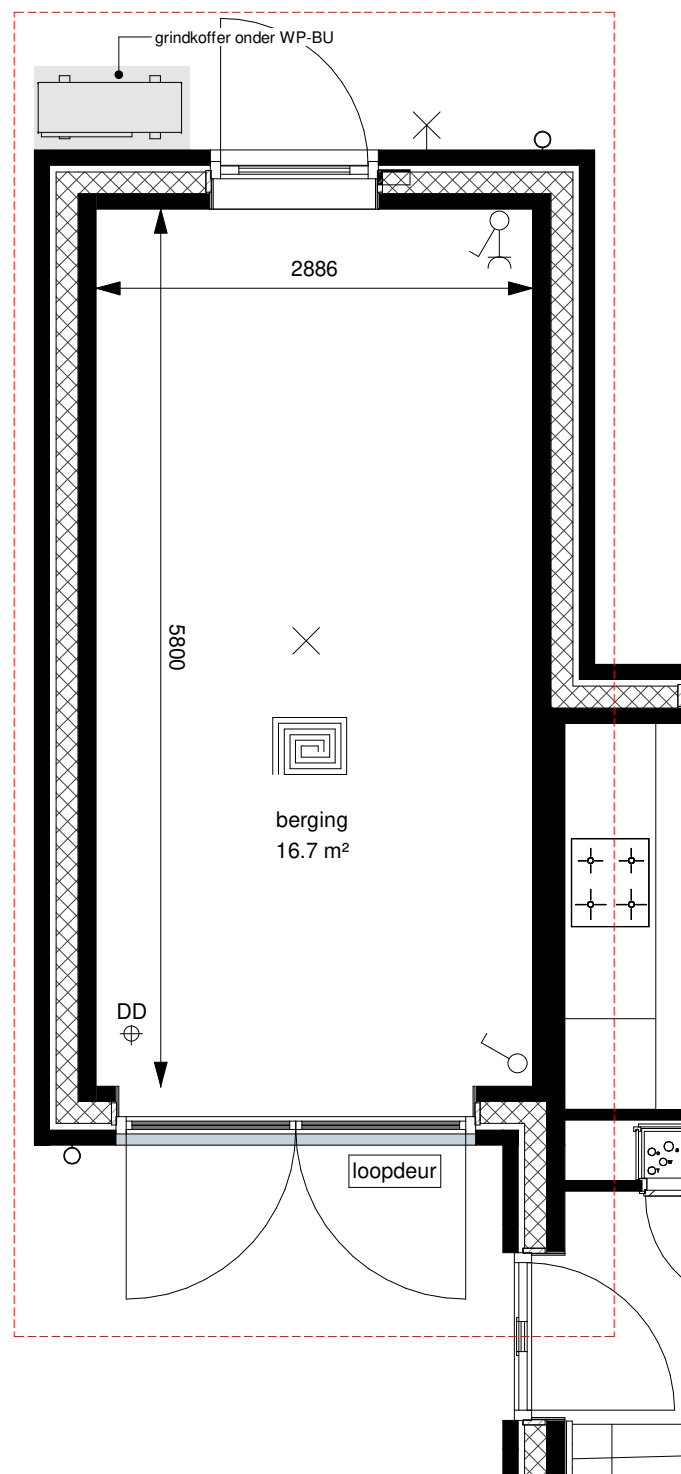
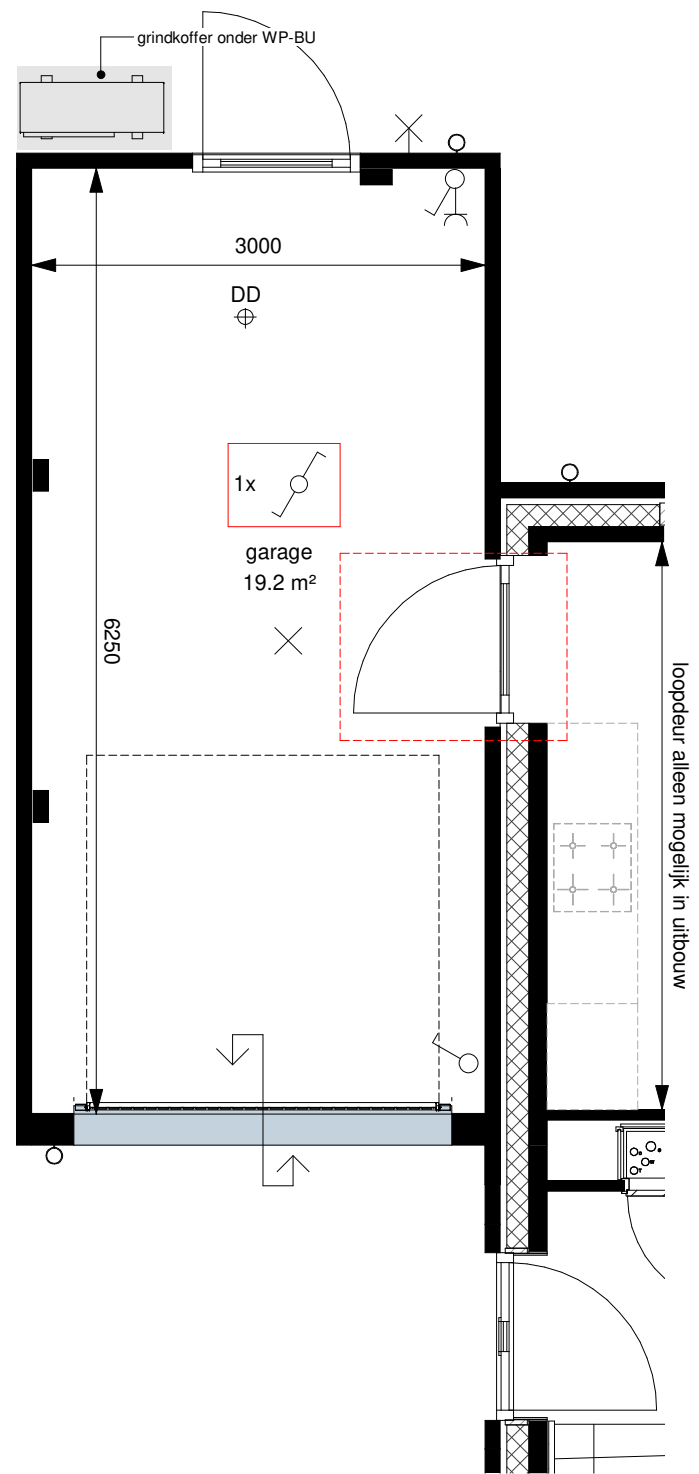
Blad

290-0-901-01

Nieuwbouw 21 woningen
Kleine Wiel te Beneden Leeuwen

Optie uitbouw 2^e1 kap (type B) / vrijstaand (type A)
Verkooptekeningen (kavel 10 t/m 15 en kavel 9, 16, 17 18)

Schaal 1:50;100



Let op! alleen mogelijk i.c.m. uitbouw
 1.01.020 deur naar ongeïsoleerde garage
 1.01.021 deur naar geïsoleerde garage

1.01.002 geïsoleerde berging

1.01.003 geïsoleerde berging en bijkeuken

1.01.004 geïsoleerde berging en speelkamer

Project

16777.000

Blad

290-0-901-02

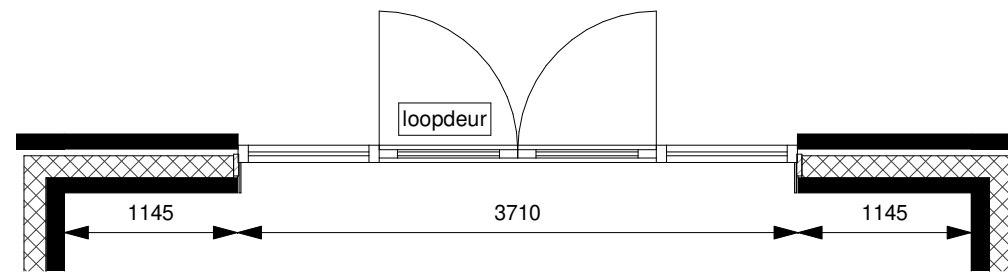
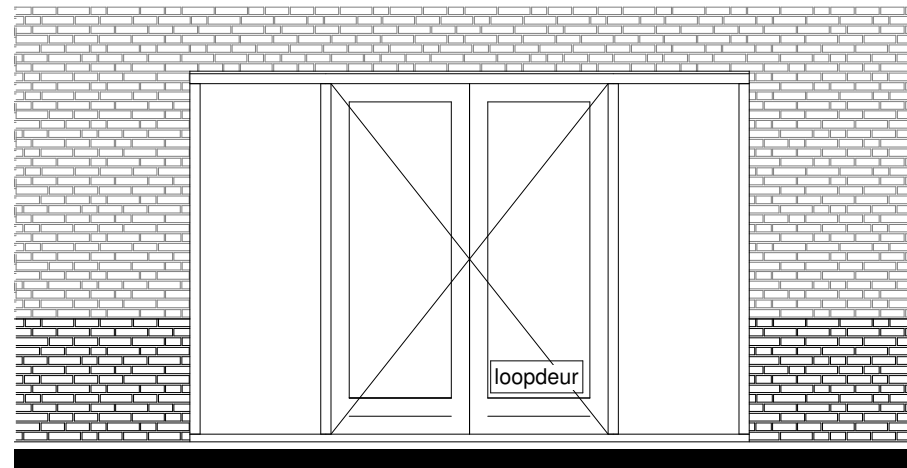
Nieuwbouw 21 woningen

Kleine Wiel te Beneden Leeuwen

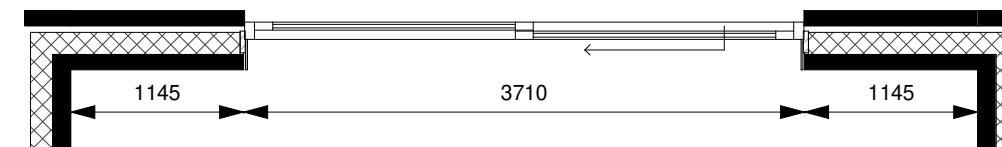
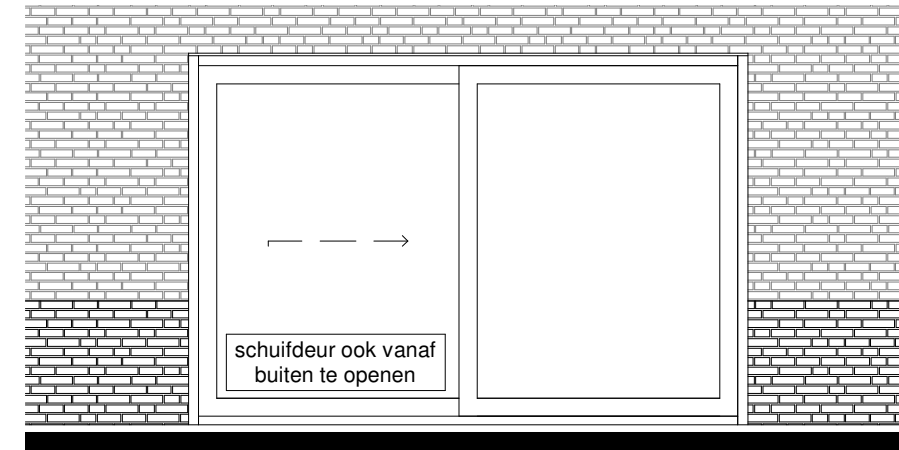
Optie garages en bergingen 2^1 kap (type B) / vrijstaand (type A)

Verkooptekeningen (kavel 10 t/m 15 en kavel 9, 16, 17 18)

Schaal 1:50



1.02.004 dubbele deur met 2 zijlichten



1.02.006 schuifdeur

Project

16777.000

Nieuwbouw 21 woningen

Kleine Wiel te Beneden Leeuwen

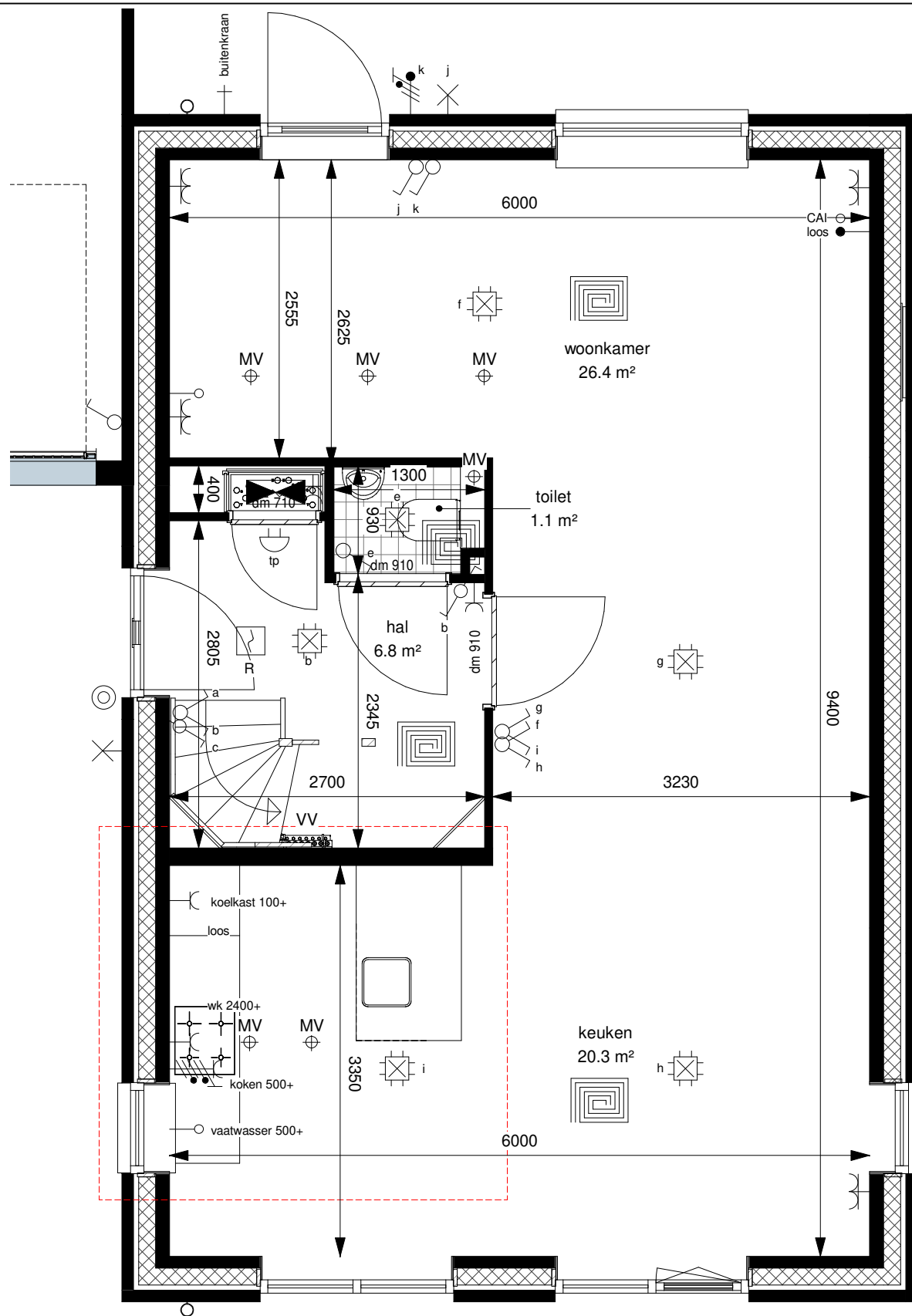
Blad

290-0-901-03

Optie achtergevel indelingen 2^1 kap (type B) / vrijstaand (type A)

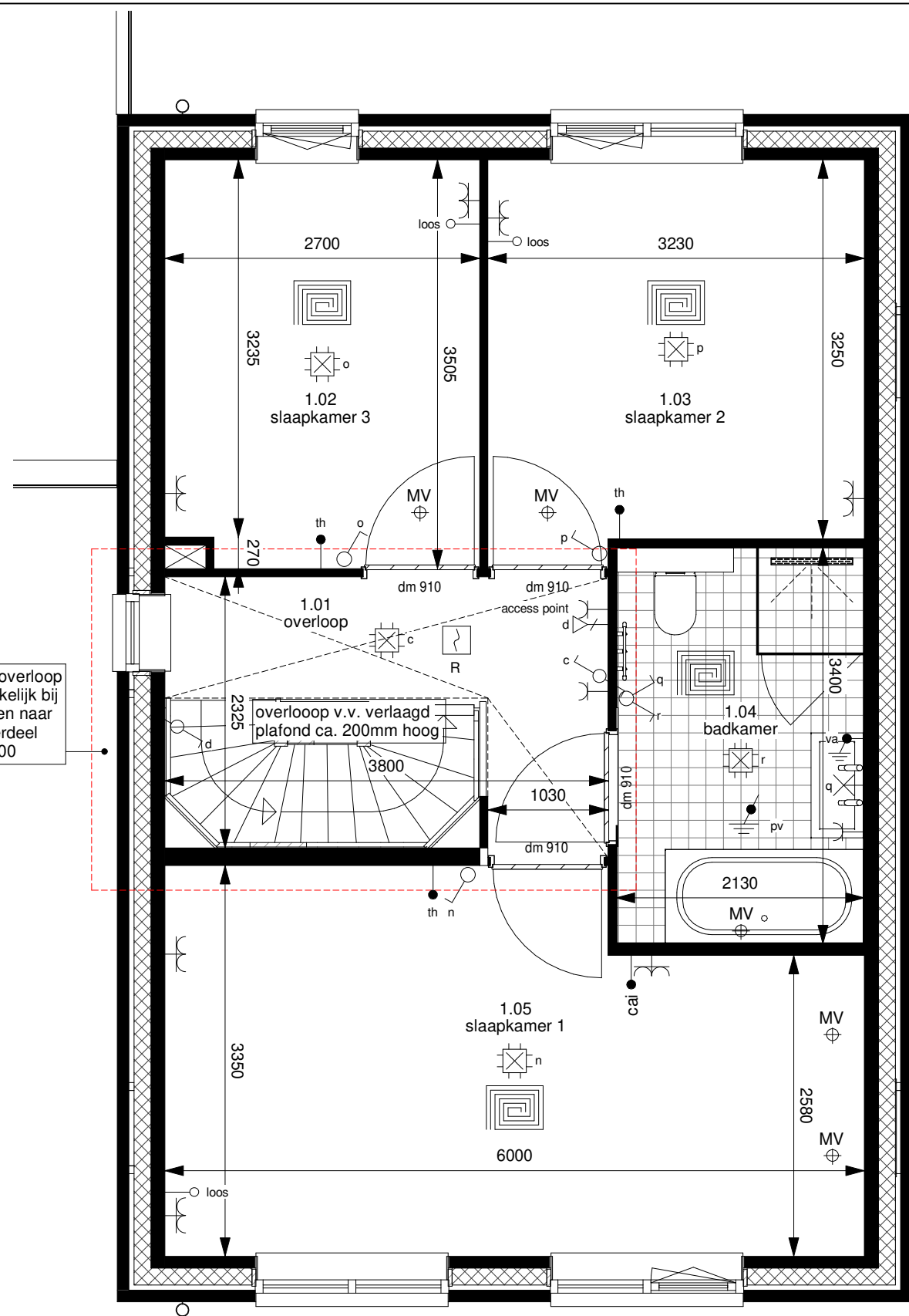
Verkooptekeningen (kavel 10 t/m 15 en kavel 9, 16, 17 18)

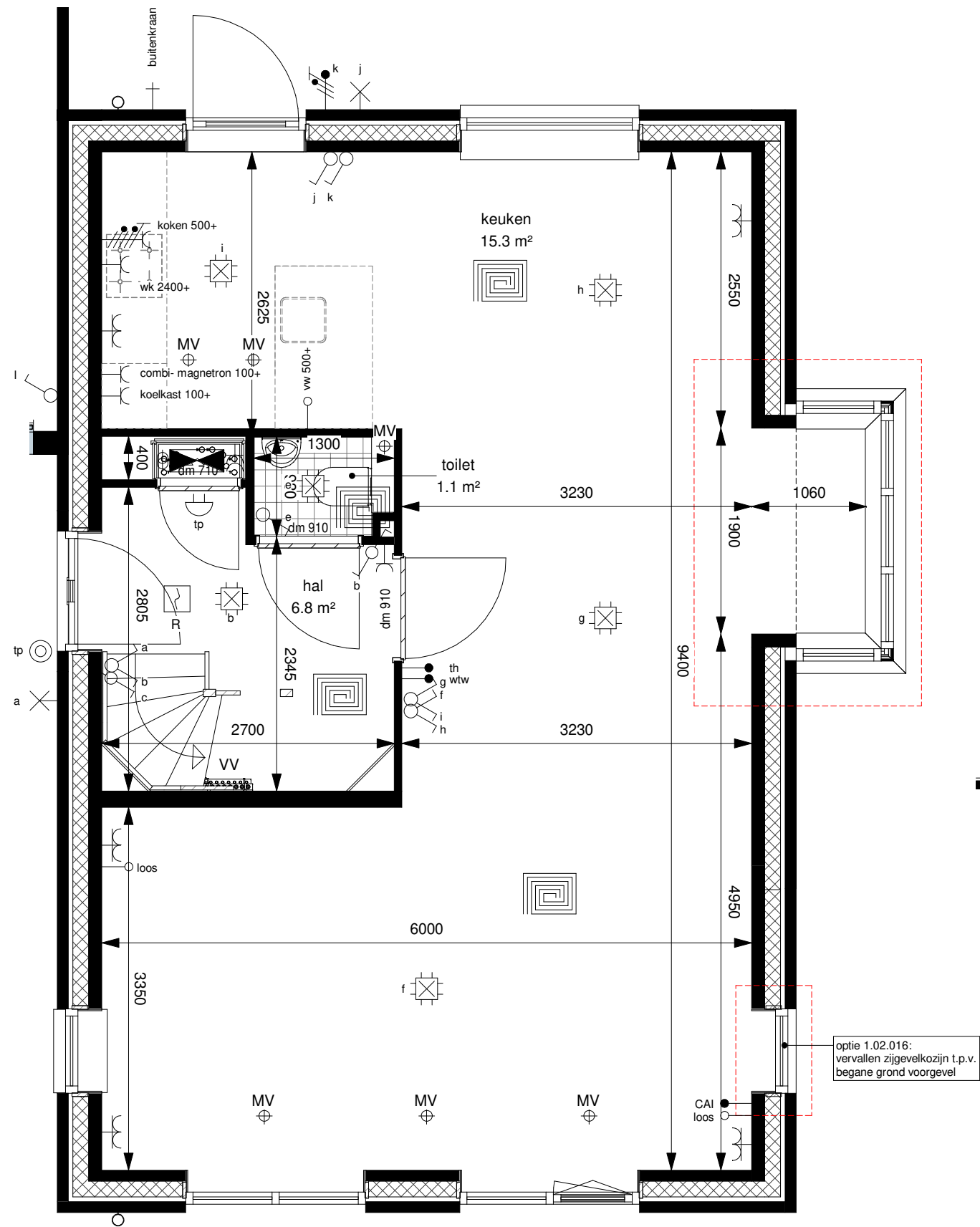
Schaal 1:50



1.04.050 keuken verplaatsen naar voorzijde

verlaagd plafond overloop
 technisch noodzakelijk bij
 verplaatsen keuken naar
 voorzijde en onderdeel
 van optie 1.04.0500

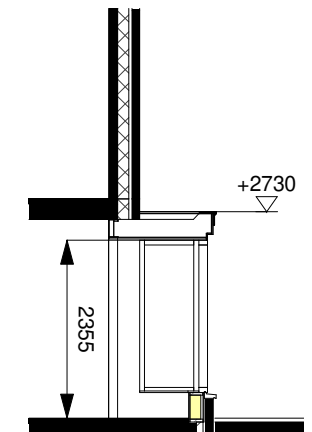




1.00.031 erker in zijgevel
1.02.016 vervallen zijgevelkozijn t.p.v. begane grond voorgevel



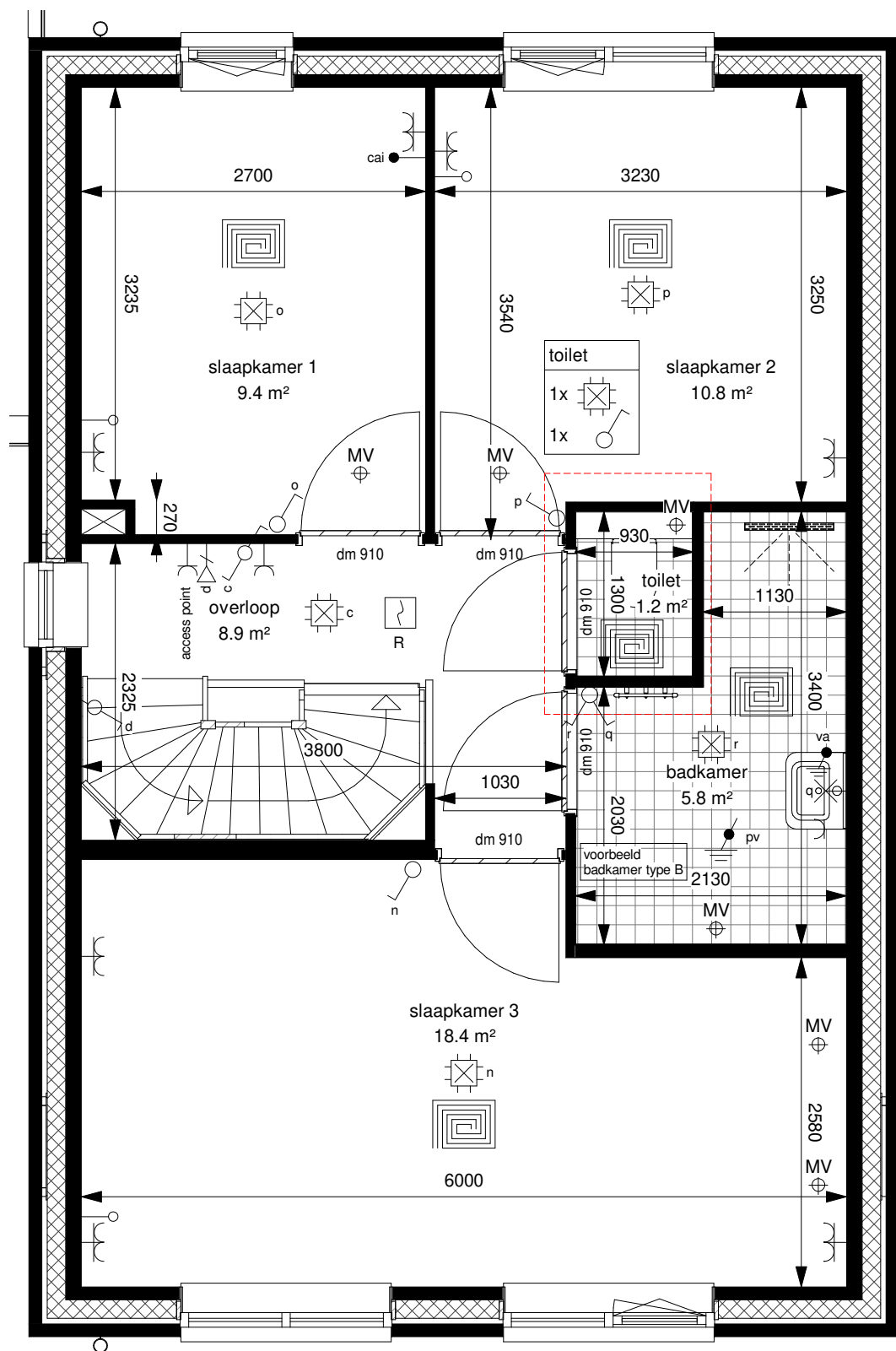
1.00.031 aanzicht erker in zijgevel



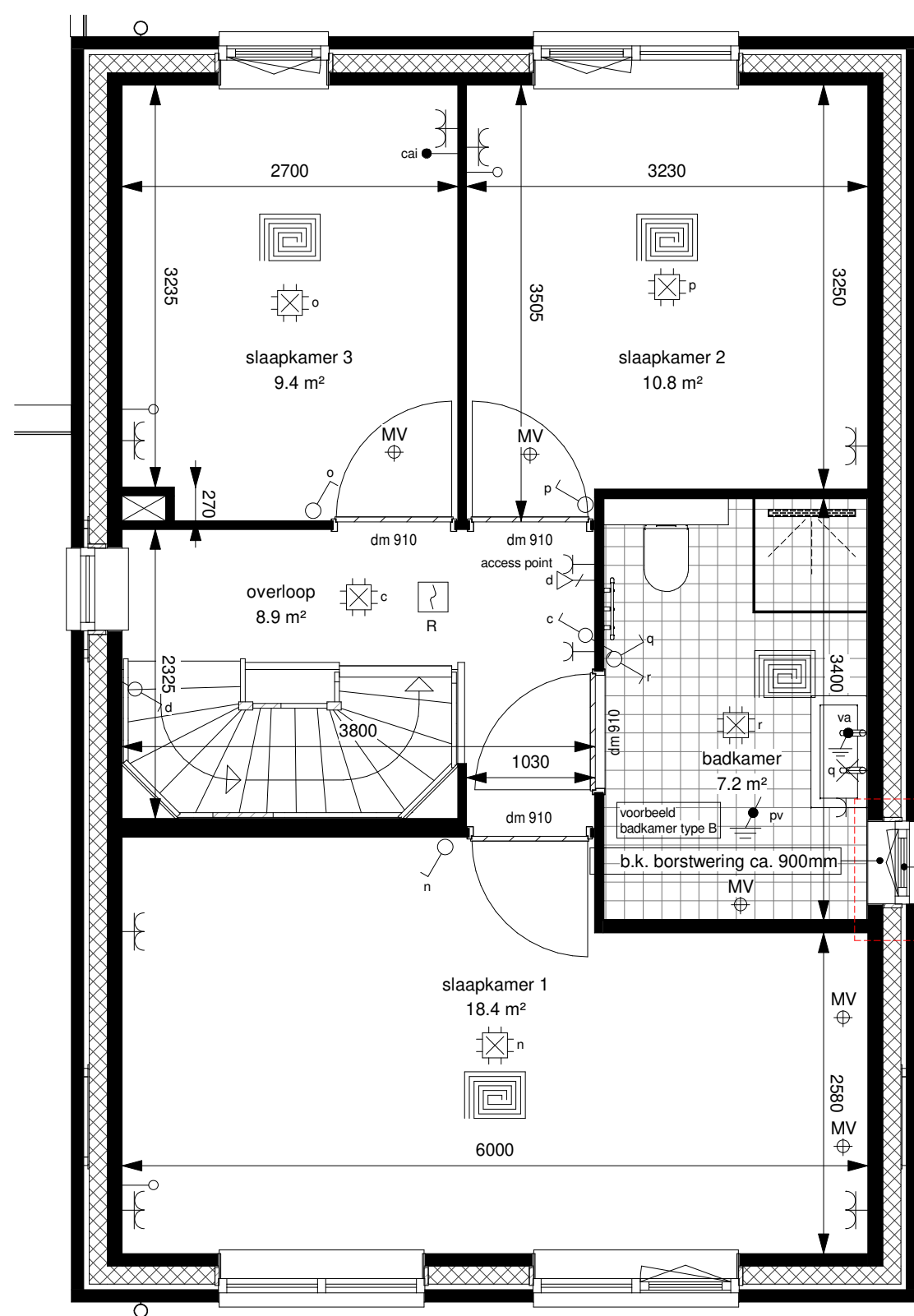
1.00.031 doorsnede erker in zijgevel

| | |
|---------------------|--|
| Project | Nieuwbouw 21 woningen |
| 16777.000 | Kleine Wiel te Beneden Leeuwen |
| Blad | Optie erker vrijstaand (type A) |
| 290-0-901-05 | Verkooptekeningen (kavel 9, 16, 17 18) |

Schaal 1:50;100



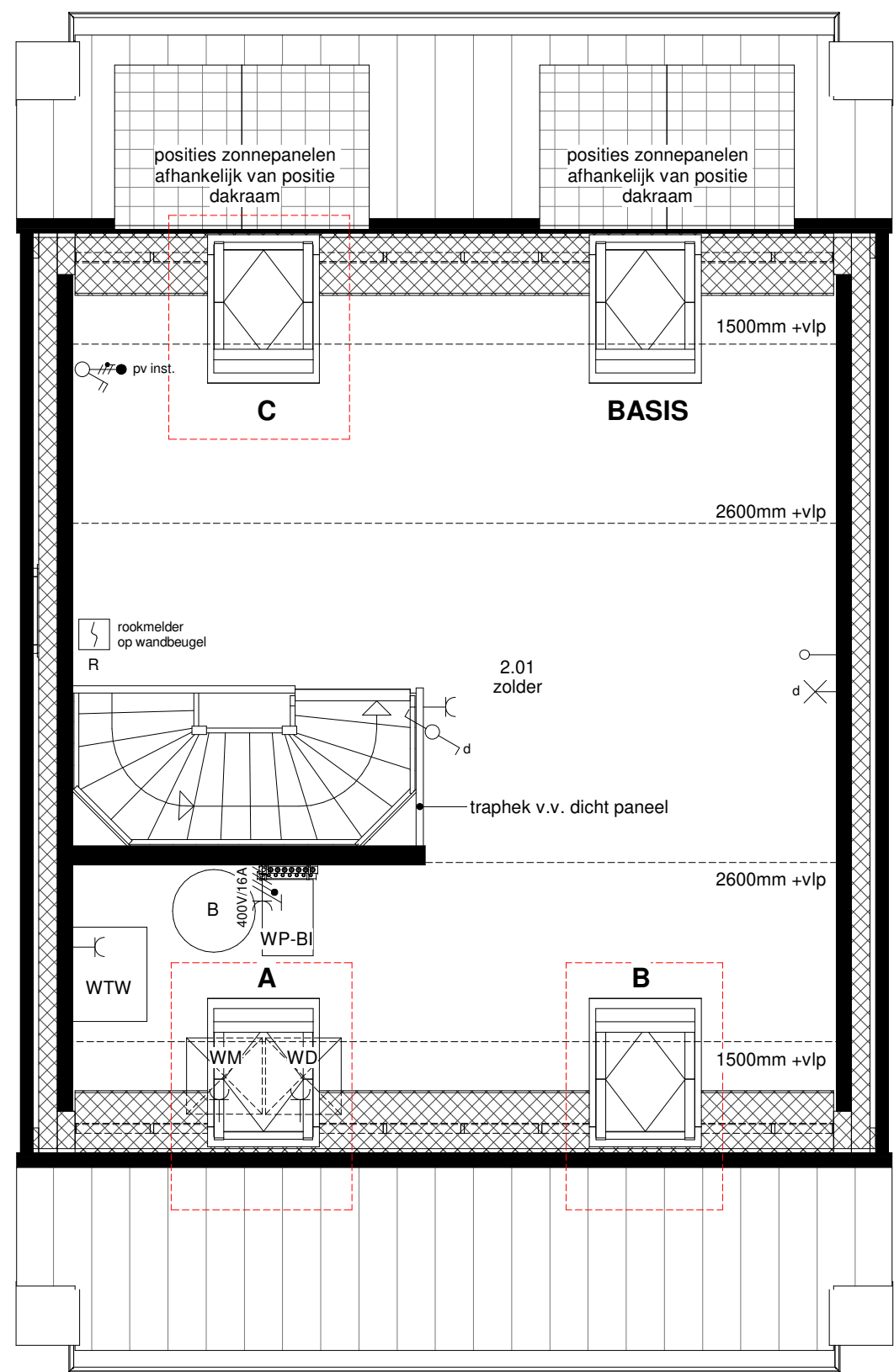
1.04.020 realiseren seperaat toilet 1e verdieping



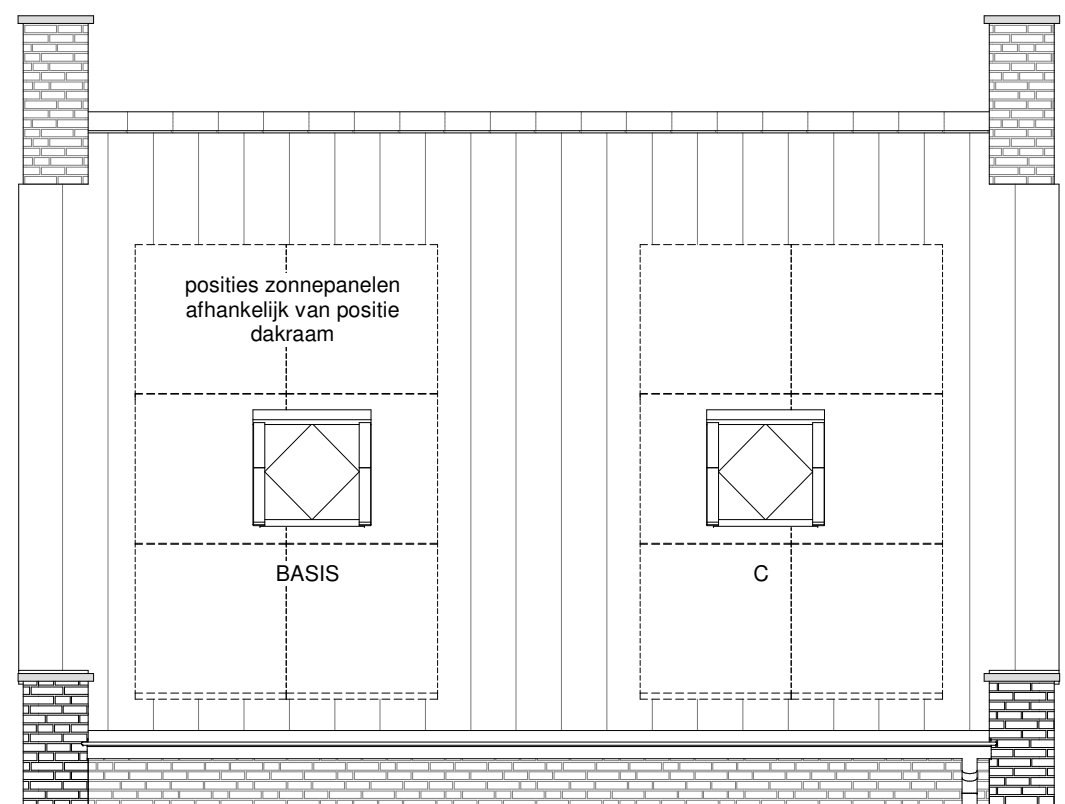
1.02.015 bijplaatsen zijgevelkozijn

Project Nieuwbouw 21 woningen
 16777.000 Kleine Wiel te Beneden Leeuwen
 Blad Optie badkamer 2^1 kap (type B) / vrijstaand (type A)
 290-0-901-06 Verkooptekeningen (kavel 10 t/m 15 en kavel 9, 16, 17 18)

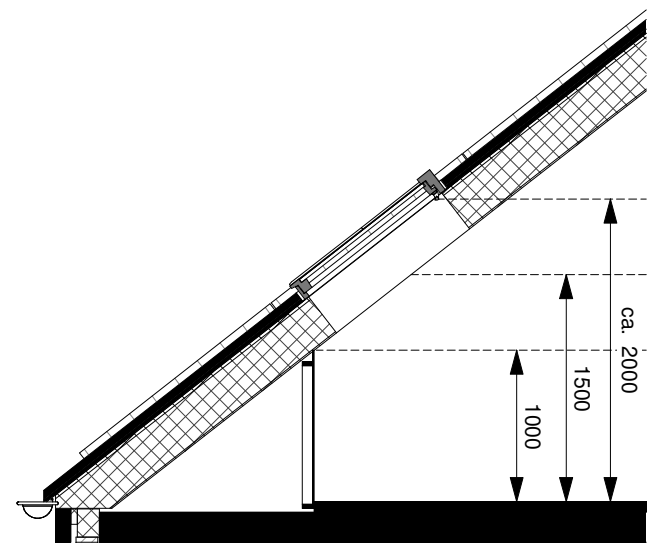
Schaal 1:50



1.03.004 plaatsen dakraam (780x1180) Velux GGL MK06



aanzicht dakramen



doorsnede dakramen

Project

16777.000

Blad

290-0-901-07

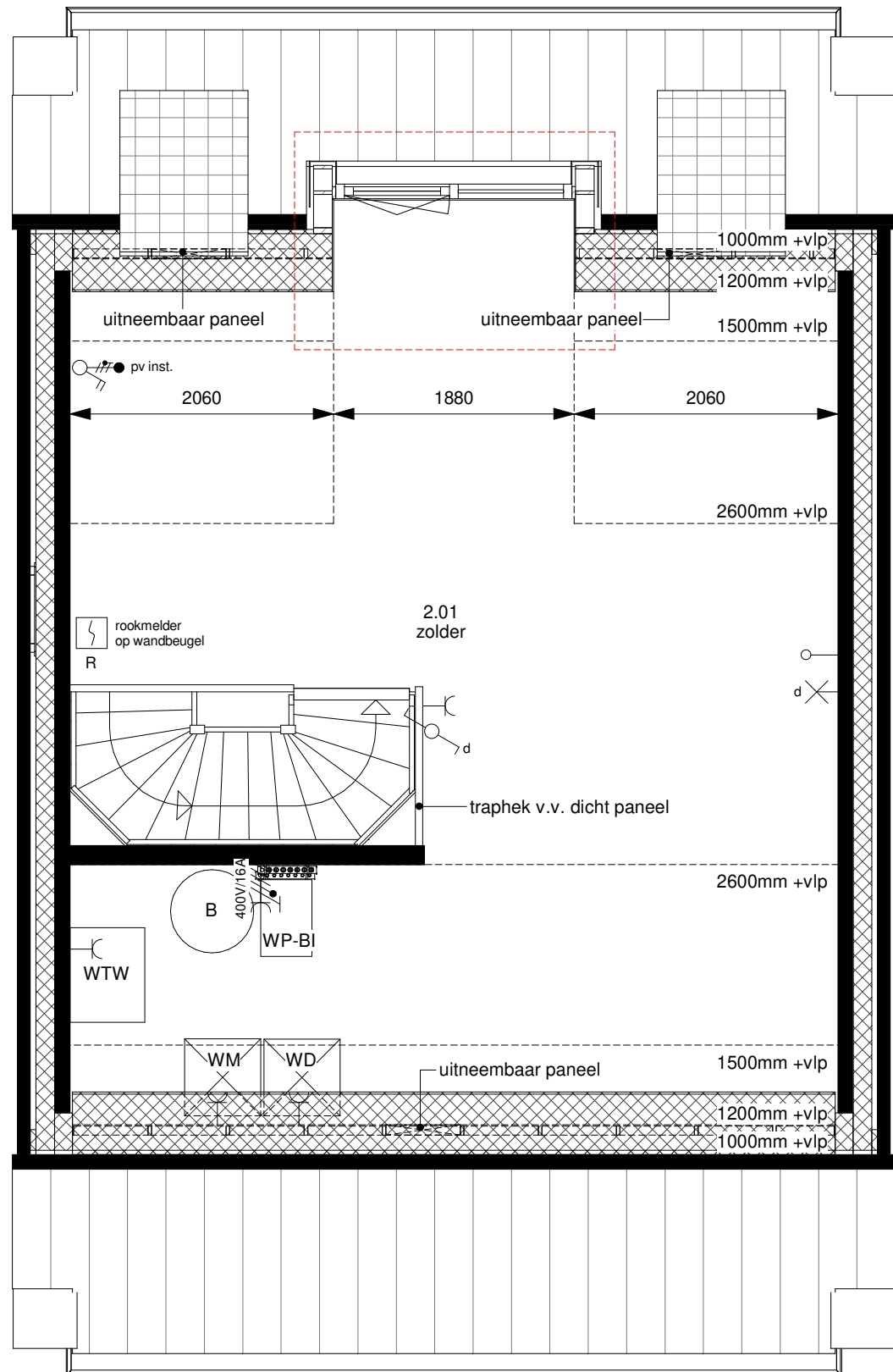
Nieuwbouw 21 woningen

Kleine Wiel te Beneden Leeuwen

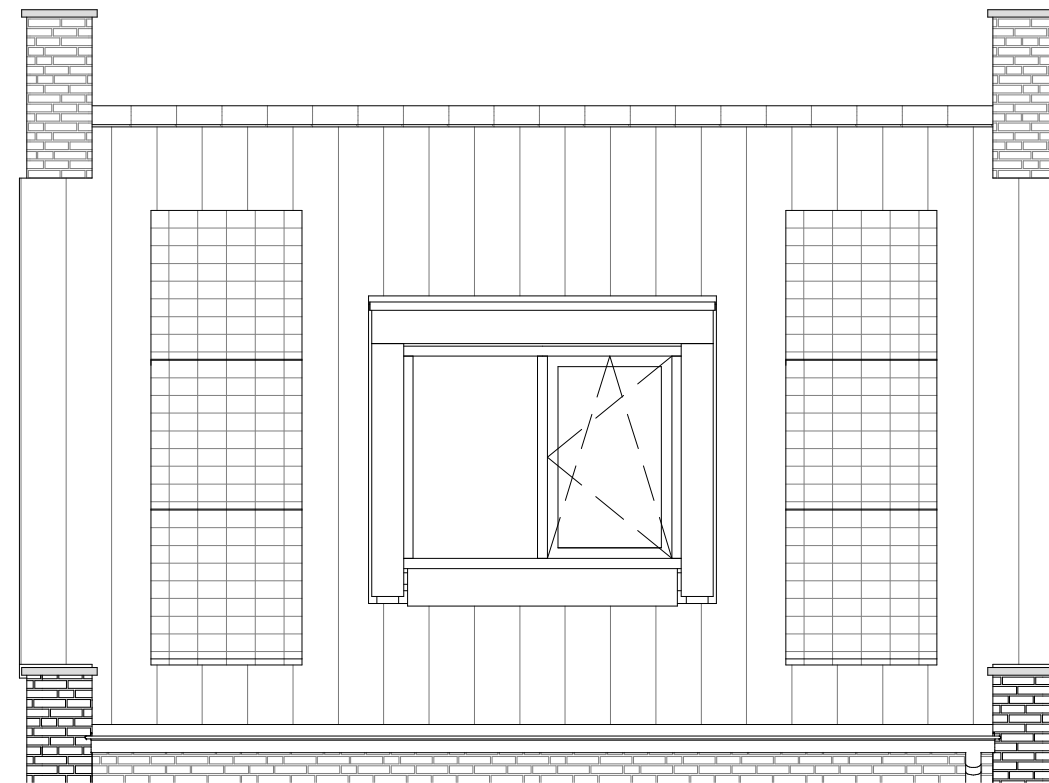
Optie dakramen 2^1 kap (type B) / vrijstaand (type A)

Verkooptekeningen (kavel 10 t/m 15 en kavel 9, 16, 17 18)

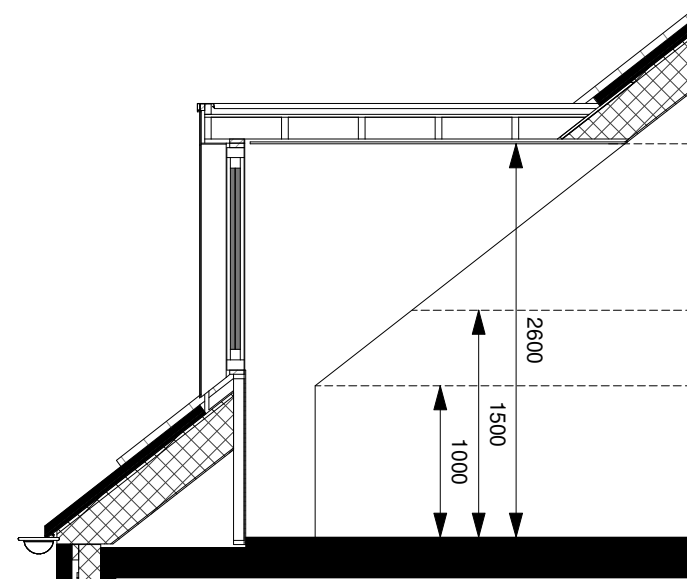
Schaal 1:50



1.03.012 optie dakkapel



aanzicht dakkapel



doorsnede dakkapel

Project

16777.000

Nieuwbouw 21 woningen

Kleine Wiel te Beneden Leeuwen

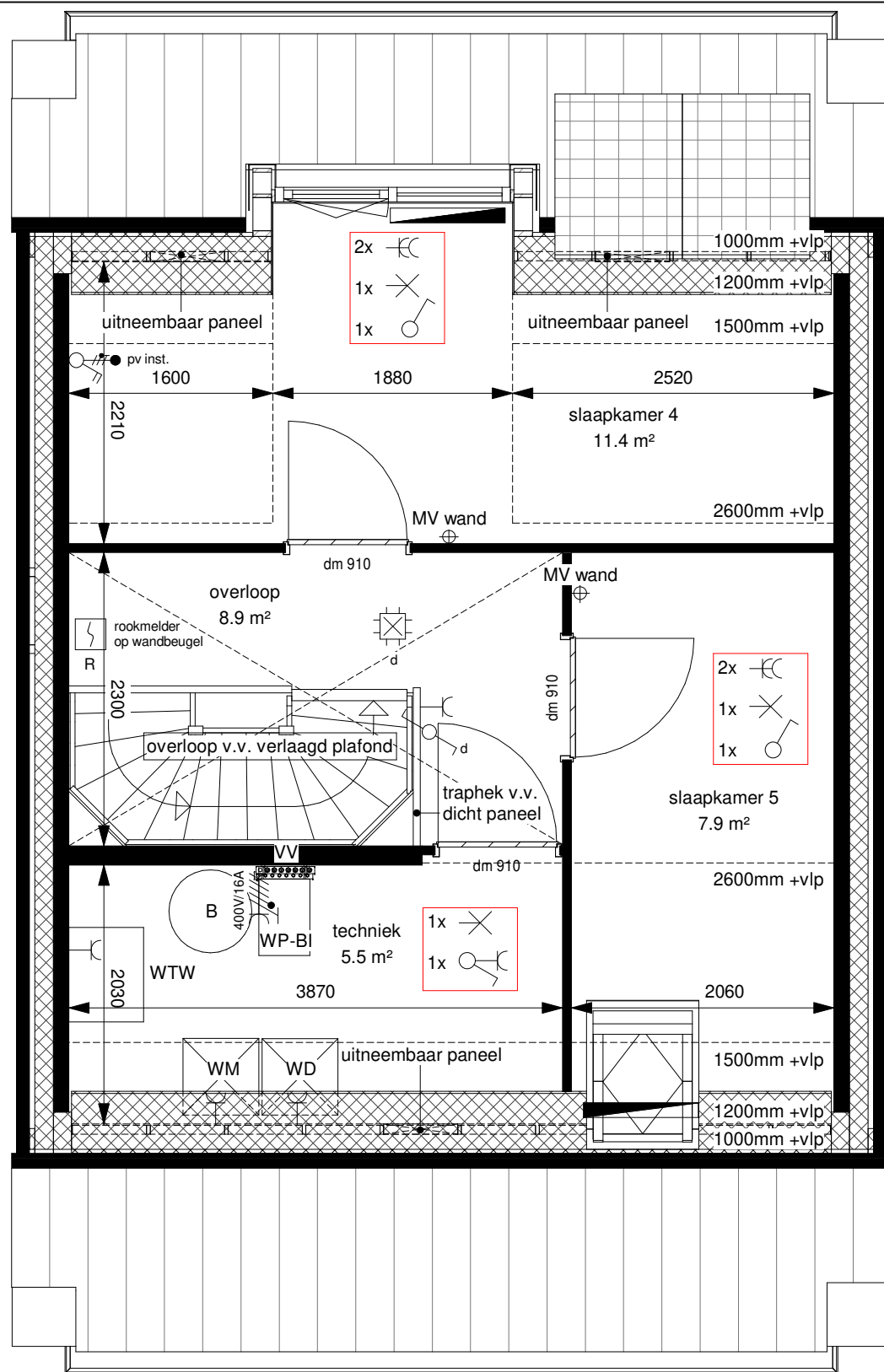
Blad

290-0-901-08

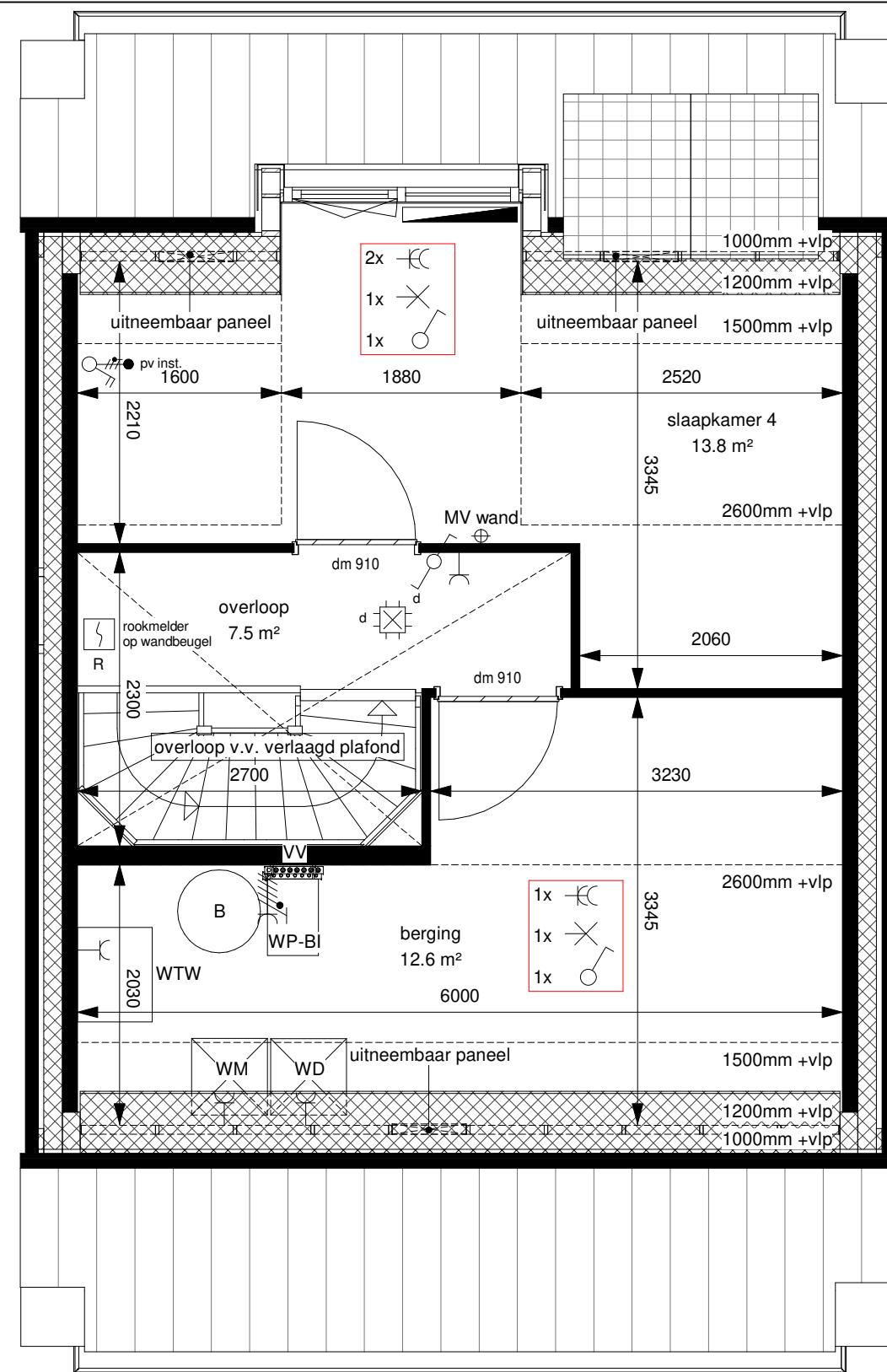
Optie dakkapel 2^1 kap (type B) / vrijstaand (type A)

Verkooptekeningen (kavel 10 t/m 15 en kavel 9, 16, 17 18)

Schaal 1:50



1.04.102 twee extra slaapkamers + onbenoemde ruimte op zolderverdieping



1.04.101 extra slaapkamer + onbenoemde ruimte op zolderverdieping

Project

Nieuwbouw 21 woningen

16777.000

Kleine Wiel te Beneden Leeuwen

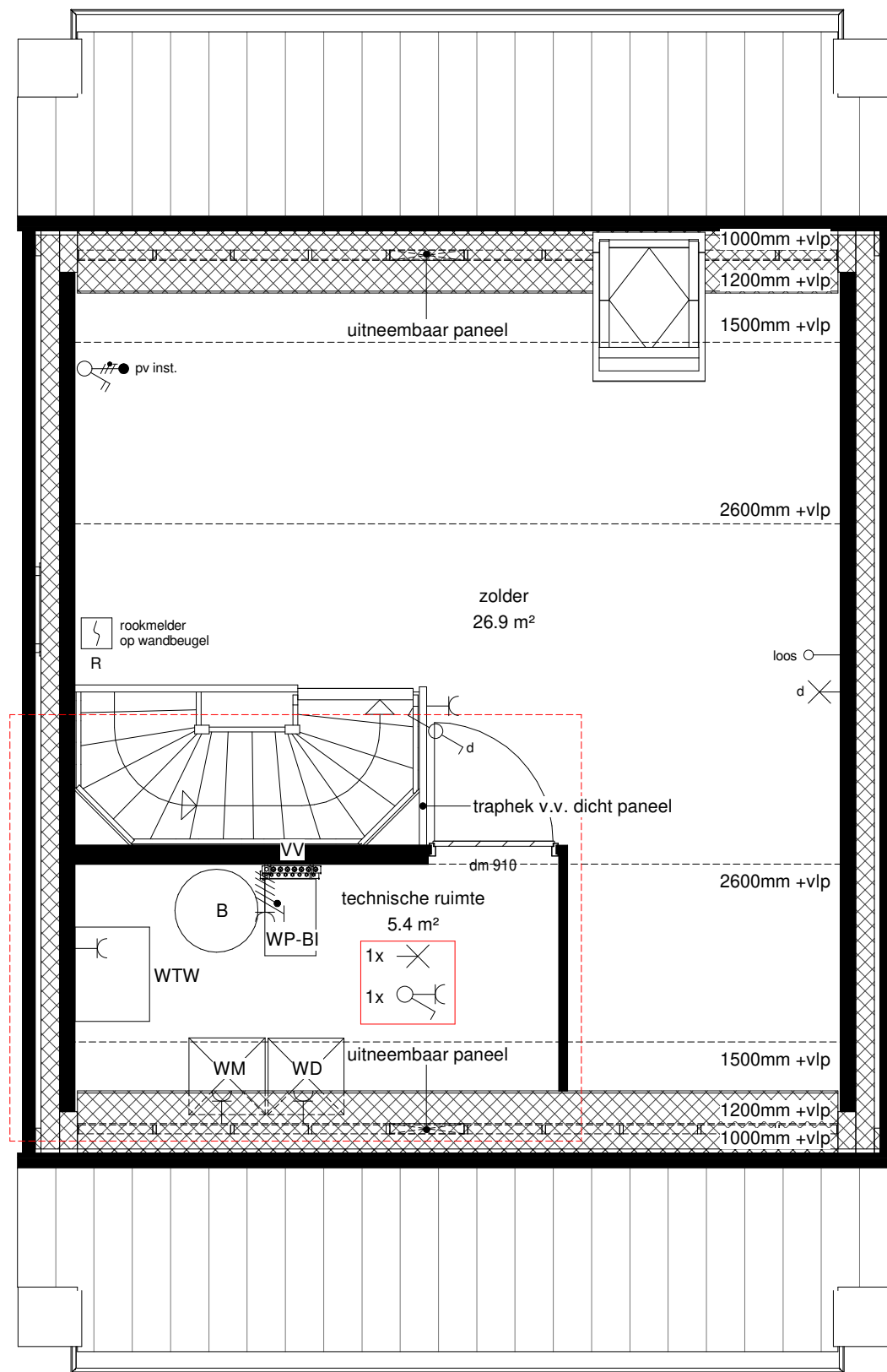
Blad

Optie ingedeelde zolder 2^1 kap (type B) / vrijstaand (type A)

290-0-901-09

Verkooptekeningen (kavel 10 t/m 15 en kavel 9, 16, 17 18)

Schaal 1:50



1.04.105 realisrene technische ruimte op zolderverdieping

Project

16777.000

Blad

290-0-901-10

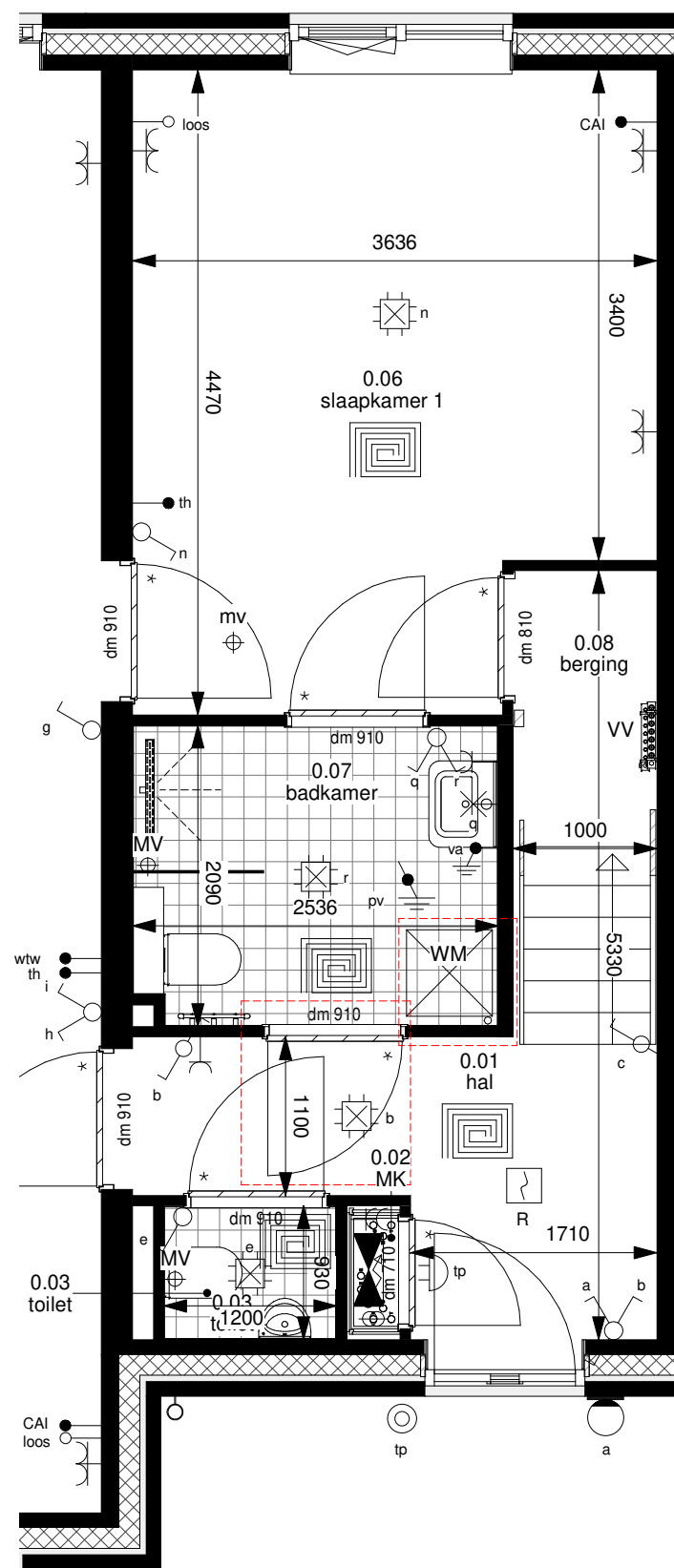
Nieuwbouw 21 woningen

Kleine Wiel te Beneden Leeuwen

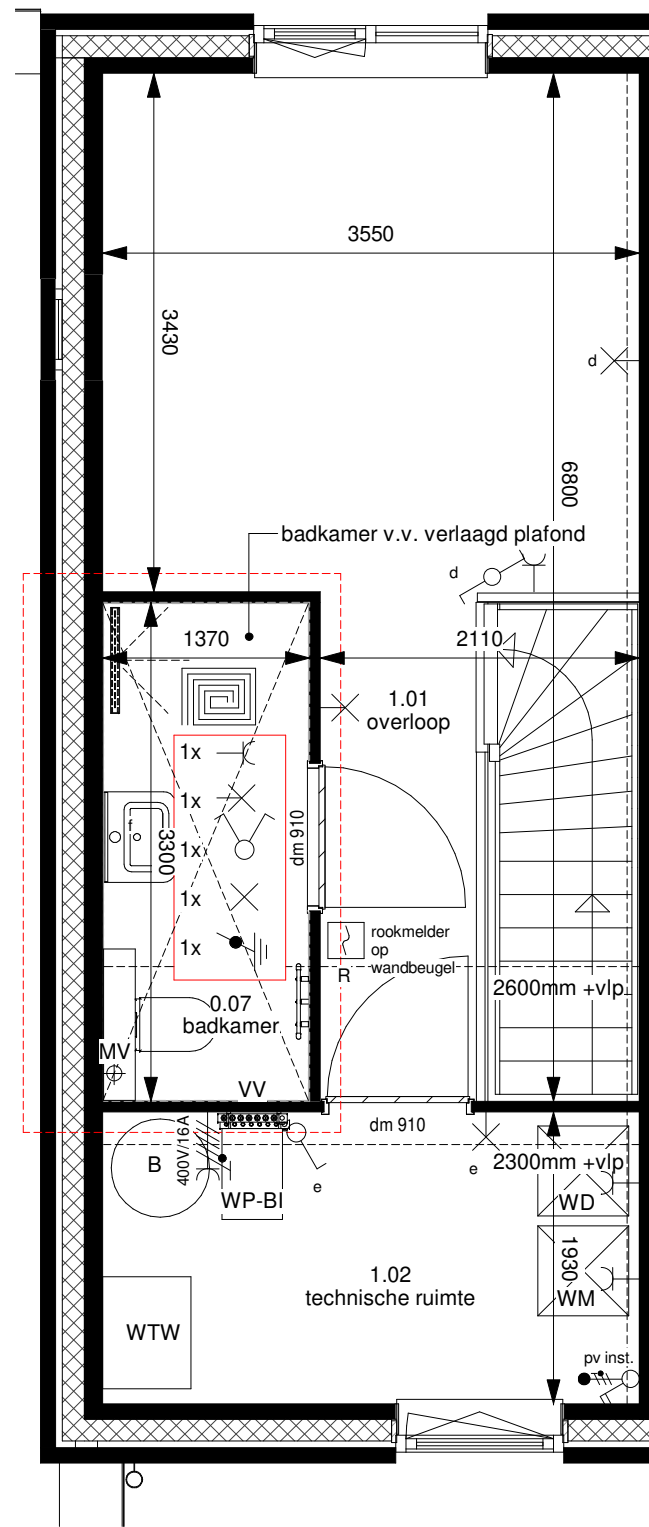
Optie ingedeelde zolder 2[^]1 kap (type B) / vrijstaand (type A)

Verkooptekeningen (kavel 10 t/m 15 en kavel 9, 16, 17 18)

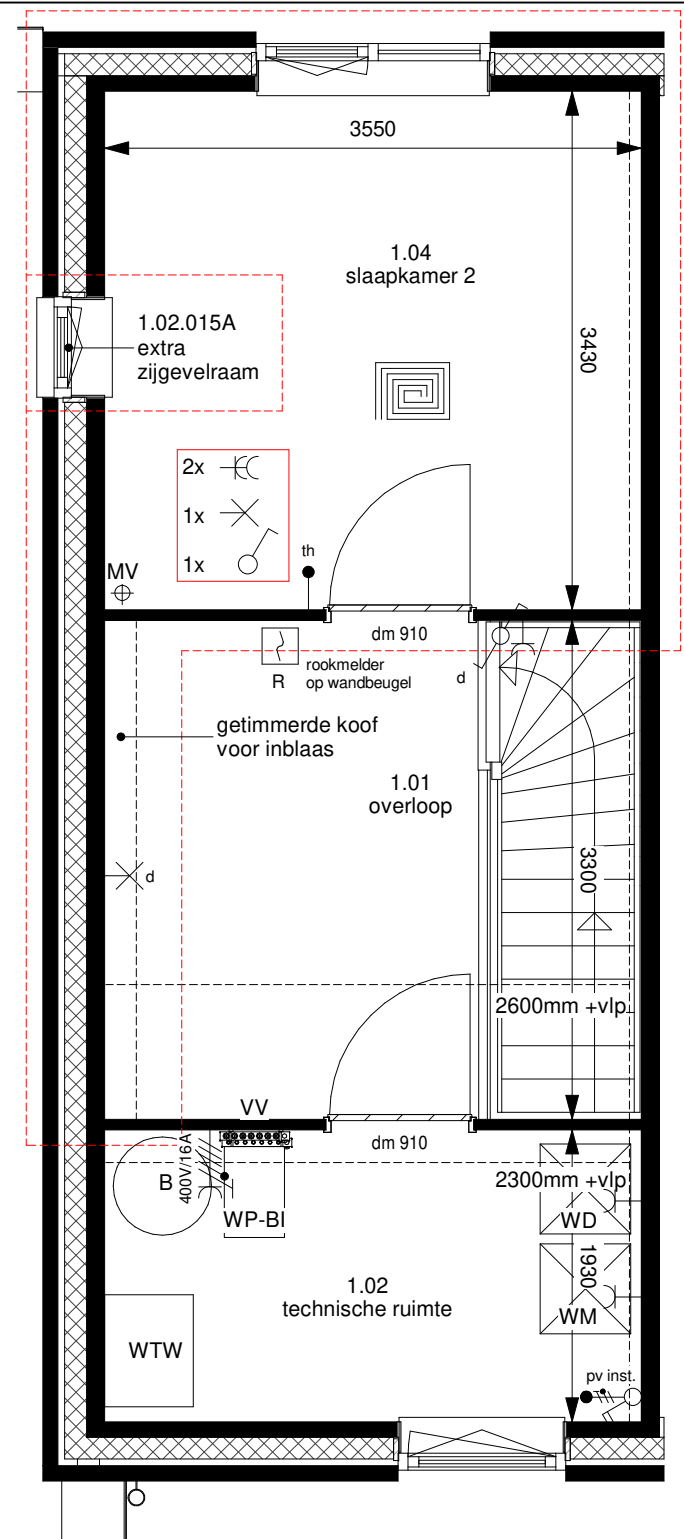
Schaal 1:50



1.04.011 bijplaatsen standaard binnendeur
 2.13.030 verplaatsen wasmachine en droger aansluiting



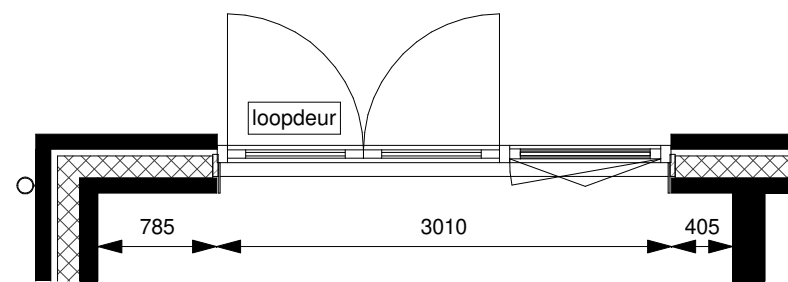
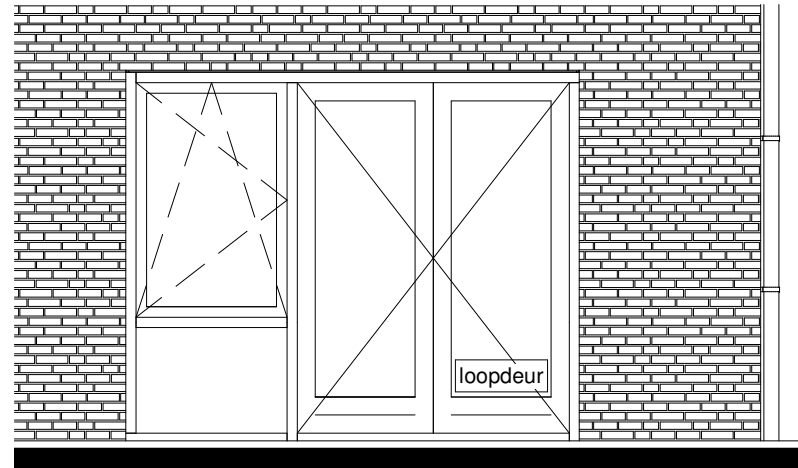
1.04.033 extra badkamer op 1e verdieping



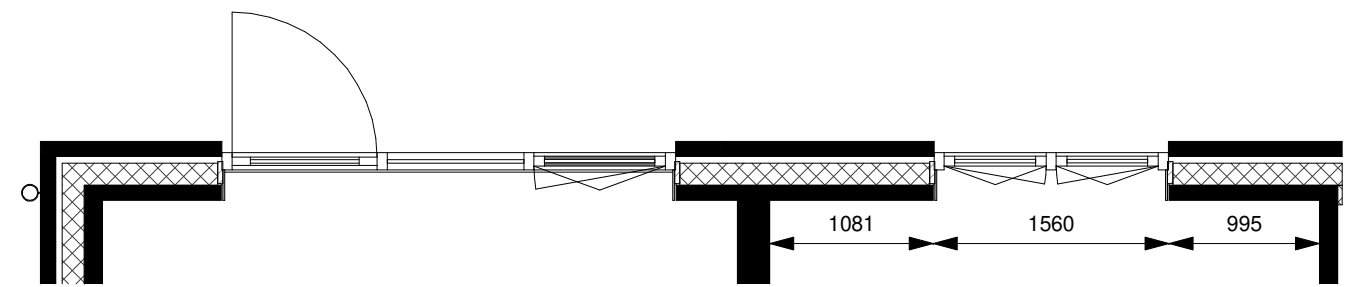
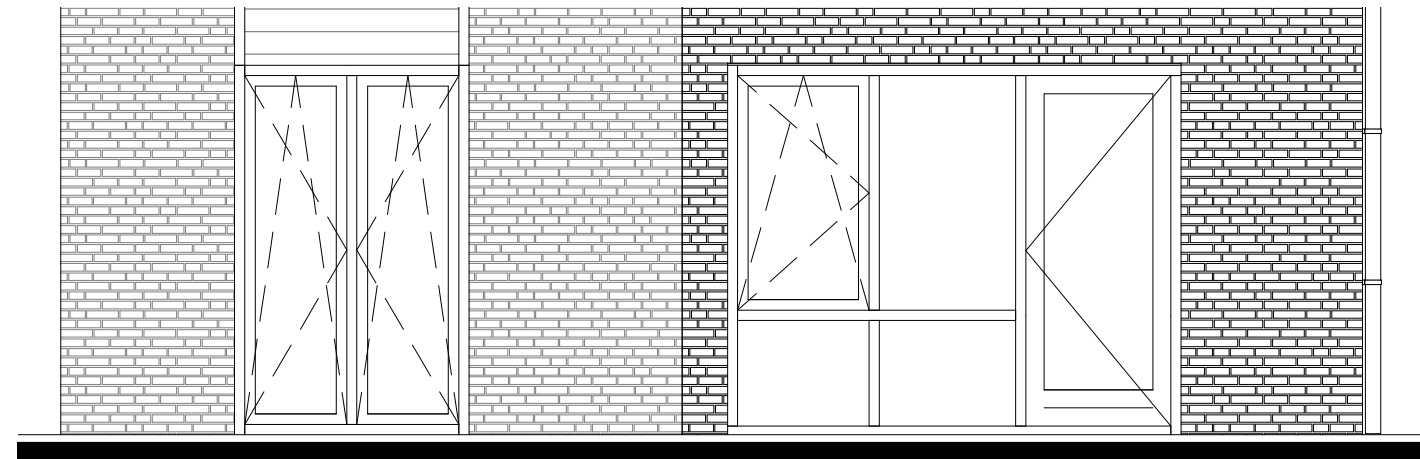
1.04.060 extra slaapkamer op 1e verdieping

Project Nieuwbouw 21 woningen
 16777.000 Kleine Wiel te Beneden Leeuwen
 Blad Optie indeling patiowoning (type C)
 290-0-901-11 Verkooptekeningen (kavel 1 t/m 8 en 19 t/m 21)

Schaal 1:50



1.02.001 dubbele deur met 2 zijlichten



1.02.008 pui slaapkamer verlaagd en voorzien van 2 draaikiepramen

Project

16777.000

Nieuwbouw 21 woningen

Kleine Wiel te Beneden Leeuwen

Blad

290-0-901-12

Optie achtergevel indelingen patiwoning (type C)

Verkooptekeningen (kavel 1 t/m 8 en 19 t/m 21)

Schaal 1:50