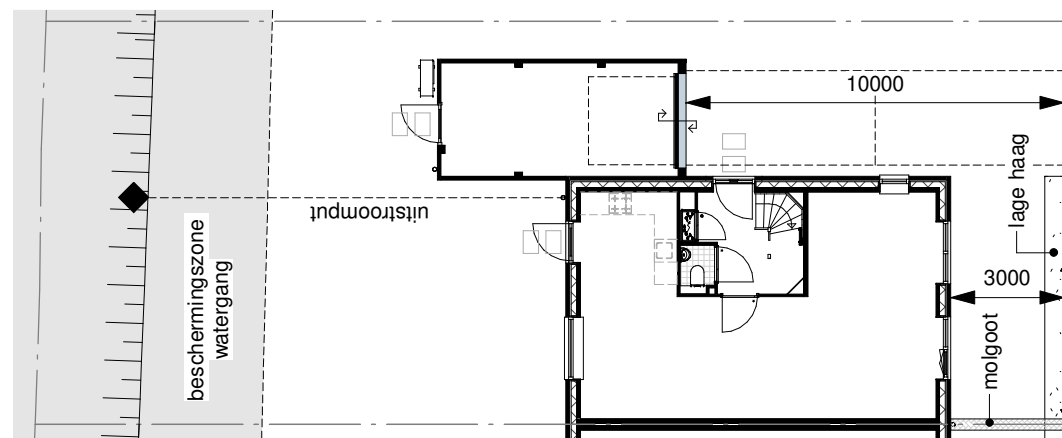




situatie kavel 12



| Symbol | Omschrijving | Symbol | Omschrijving |
|--------|--|--------|---------------------------------|
| | loze leiding | | schakelaar serie- |
| | vaste aansluiting | | schakelaar wissel- |
| | thermostaatleiding bedraad | | schakelaar serie- parallel |
| | aansluitpunt centrale antenne bedraad (COAX) | | ep.sch +1v wcd +ra |
| | aansluitpunt bediening WTW bedraad | | optische rookmelder |
| | lichtpunt in centraaldoos | | veiligheidsaarding |
| | licht-asp wand | | aardpunt |
| | licht-asp plafond | | contactdoos 3+N+E |
| | akoestisch signaalapparaat | | elektrische kookplaat 2x230V |
| | drukknop | | schakelaar + asp |
| | contactdoos enkel | | vaste aansluiting 230V / 16A |
| | contactdoos tweevoudig | | verdeelinrichting |
| | schakelaar enkelpolig | | transformator met 2 wikkelingen |

Symbolen aangegeven in het paars is meerwerk t.o.v. de basis
 Groen is verplaatsing t.o.v. standaard
 Leidingverloop is indicatief
 Belinstallatie draadloos/bedraad (8v) uitvoeren
 Hoogte beldrukker = 1050+
 Alle loze leidingen in Ø19mm vaste buis voorzien van controledraad en afdek-/blindplaat en naar MK brengen
 Indien PV-Panelen aan de achterzijde, dan ook de omvormer aan de achterzijde plaatsen
 Indien PV-Panelen aan de voorzijde, dan ook de omvormer aan de voorzijde plaatsen
 Schakelmateriaal: Jung AS500 - kleur: RAL9010
 2v WCD's horizontaal in duodoos/verticaal in compactdoos uitvoeren
 WCD+CAI/TEL/loos aan elkaar monteren
 Alle hoogtematen zijn standaard hoogtes inclusief afgewerkte vloer, afwijkende maten worden op tekening aangegeven.

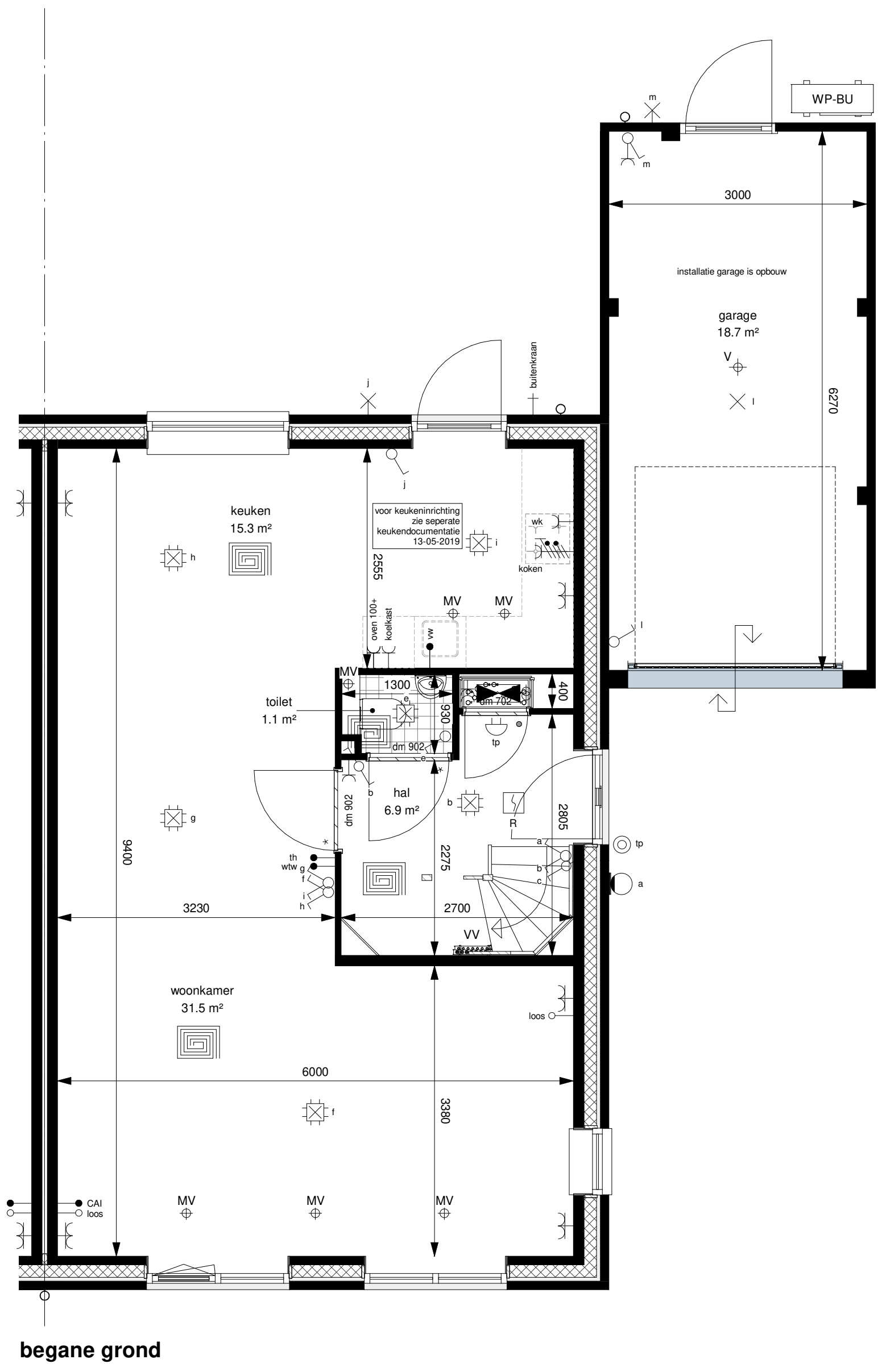
Hoogte schakelmateriaal = 1050+
 Hoogte schakelaar(s) gecombineerd met wandcontactdoos = 1050+
 Hoogte WCD's/CAI/UTP/TEL/Loos MK in woonkamer en slaapkamers algemeen = 300+
 Hoogte wandcontactdoos cv-ketel = 500+
 Hoogte wandcontactdoos mechanische ventilatie = 500+
 Hoogte wandcontactdoos wasmachine = 1050+
 Hoogte loze leiding/wandcontactdoos wasdroger = 1050+
 Hoogte wandcontactdoos vloerverwarming = 600+
 Hoogte ruimtethermostaat = 1500+
 Hoogte wtw hoofdbediening = 1500+
 Tussenafstand wtw melder en thermostaat = minimaal 250mm!
 Hoogte wandlicht aan buitengevel = 2000+
 Hoogte wandlicht in trapkast = 1800+
 Hoogte wandlicht op zolder = 2000+
 Hoogtes in keuken zie keukentekening
 Hoogtes in badkamer zie badkamertekening

| Symbol | Omschrijving | Afkorting | Omschrijving |
|--------|---|-----------|--|
| | ruimte voorzien van vloerverwarming | WP-BI | warmtepomp binnenunit |
| | vloerverwarming verdeler | WP-BU | warmtepomp buitenunit |
| | zonnepaneel | WTW | warmte-terugwin-unit |
| | ruimte voorzien van radiator (water verwarming) | B | boiler |
| | elektrische designradiator | WM | opstelplaats wasmachine |
| | schrotoput | WD | opstelplaats wasdroger |
| | buitenarmatuur | VV | vloerverwarming verdeler |
| | | ⊕MV | ruimte voorzien van ventiel wand- of plafond in- of uitblaas |
| | | ⊕V | ontluchting dak garage |
| | | + | buitenkraan |

Project Nieuwbouw 21 woningen
16777.000 Kleine Wiel te Beneden Leeuwen

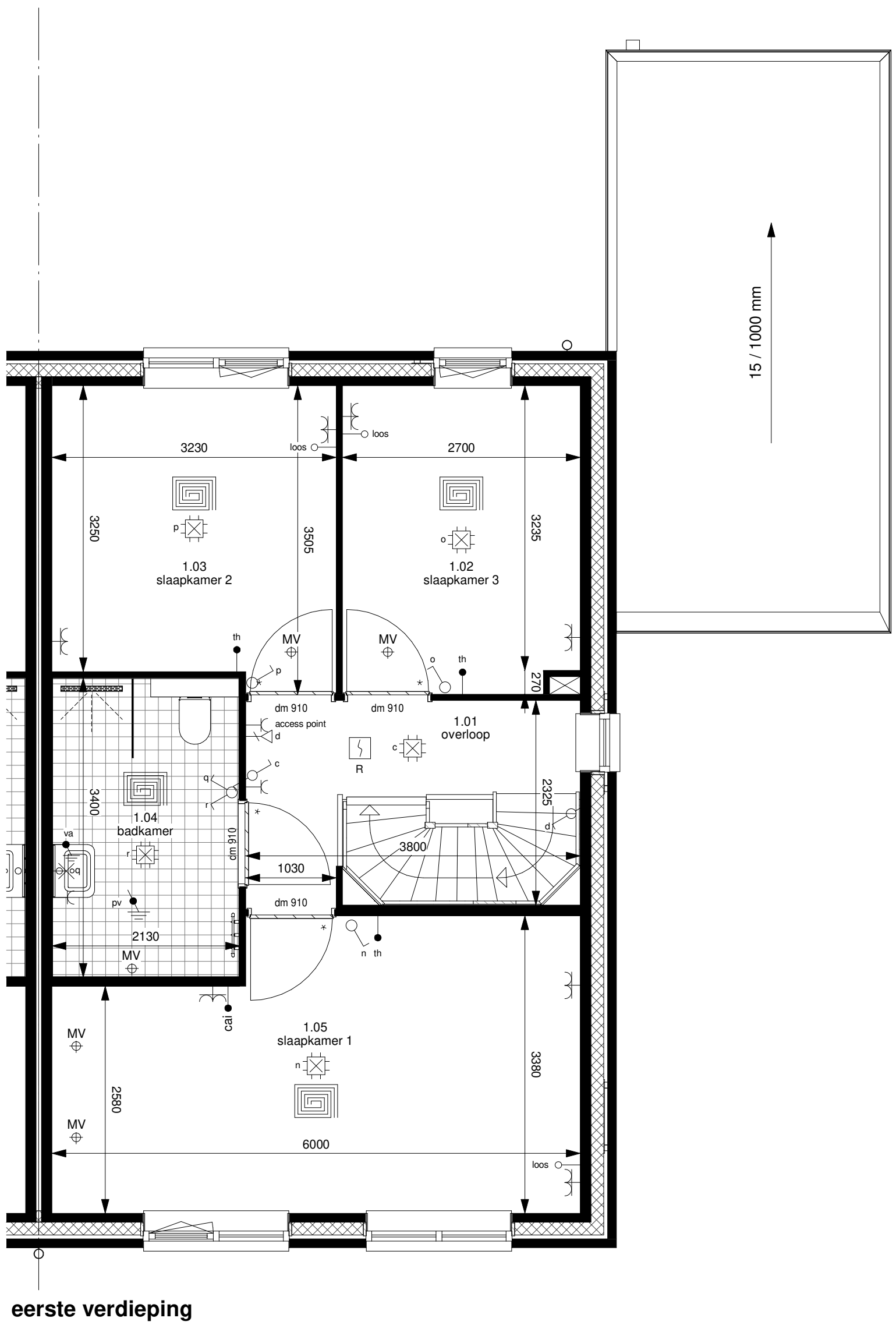
Blad Kavel 12 (type B)
290-0-012 Verkooptekeningen

Versie5 13-05-2019 Definitief TC EH Schaal 1:200;1000



Project **16777.000** Nieuwbouw 21 woningen
 Kleine Wiel te Beneden Leeuwen
 Blad **290-0-012-01** Begane grond kavel 12
 Verkooptekeningen

Schaal 1:50



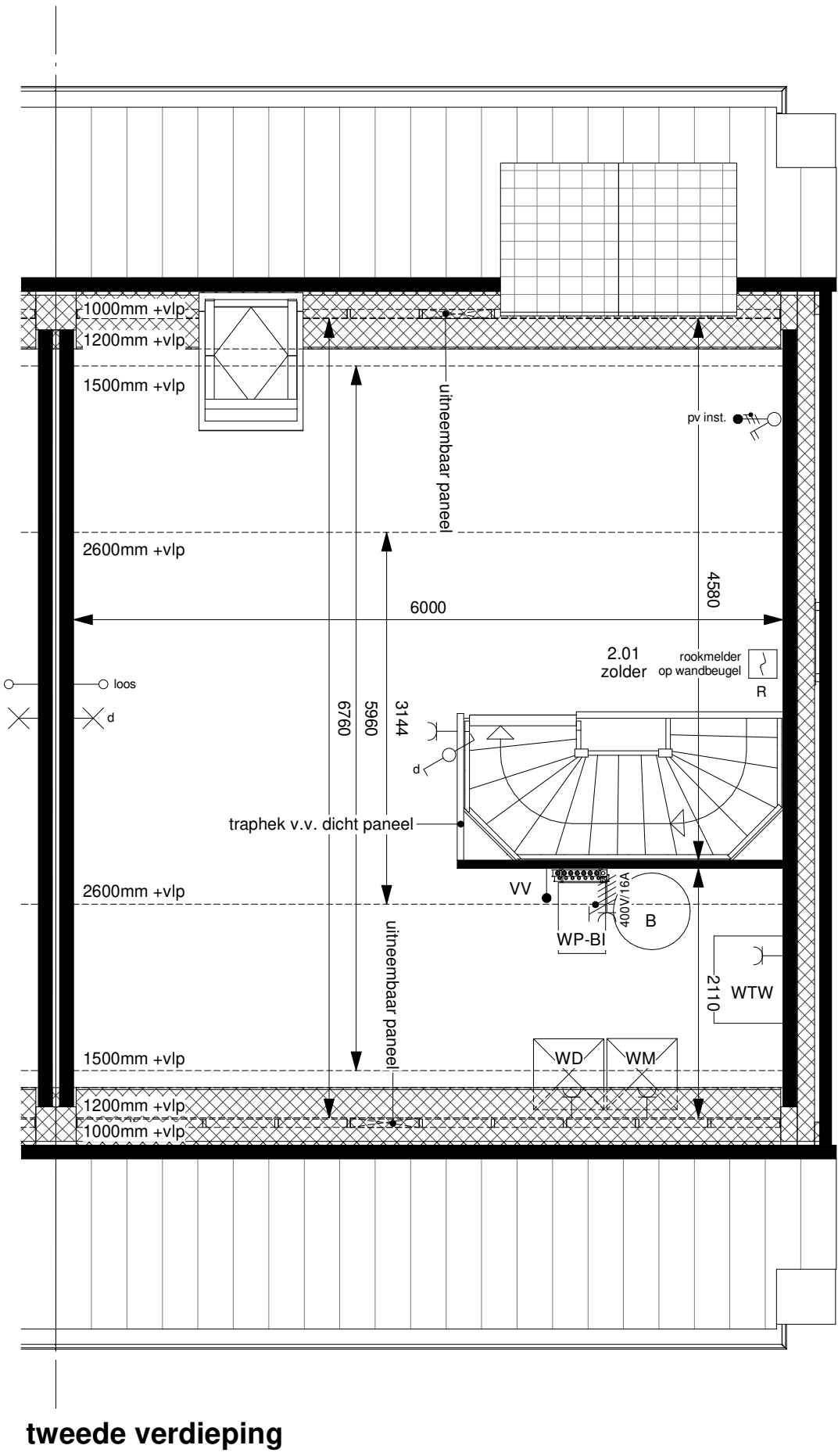
eerste verdieping

15 / 1000 mm

Project **16777.000**
 Nieuwbouw 21 woningen
 Kleine Wiel te Beneden Leeuwen

Blad **290-0-012-02**
 1e Verdieping kavel 12
 Verkooptekeningen

Schaal 1:50



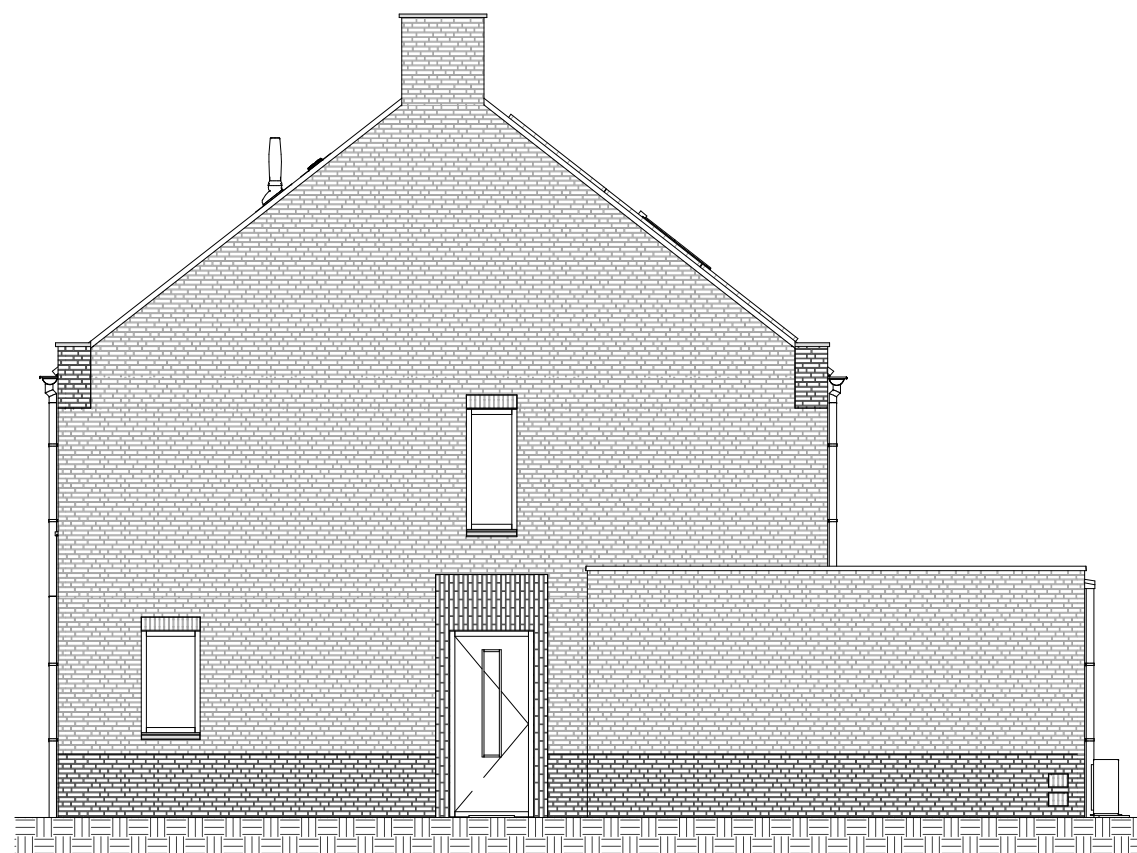
Project
16777.000
 Nieuwbouw 21 woningen
 Kleine Wiel te Beneden Leeuwen

Blad
290-0-012-03
 2e Verdieping kavel 12
 Verkooptekeningen

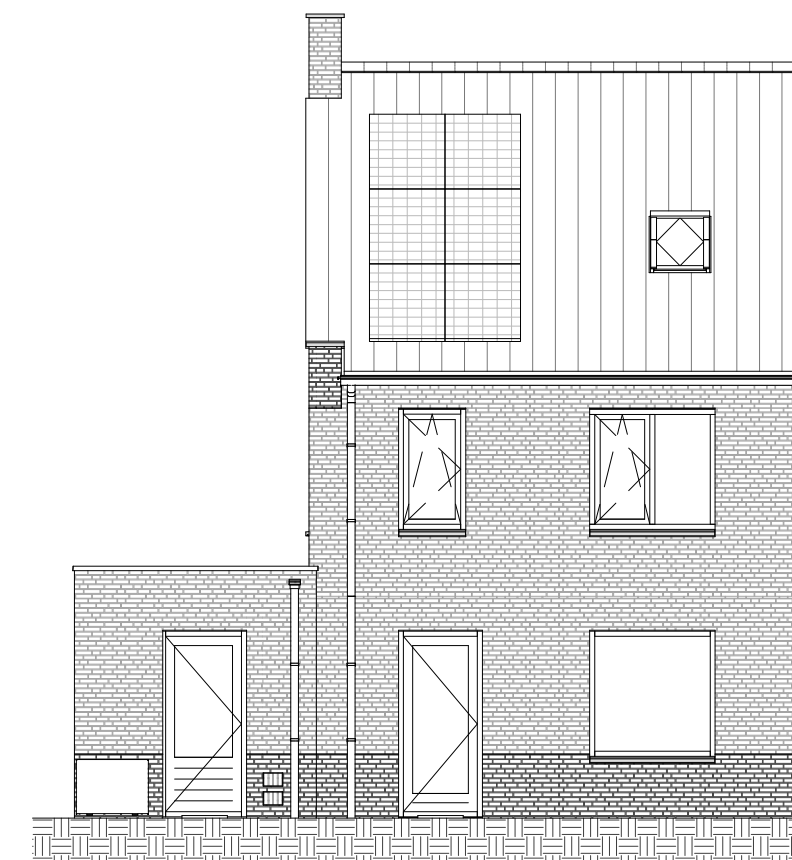
Schaal 1:50



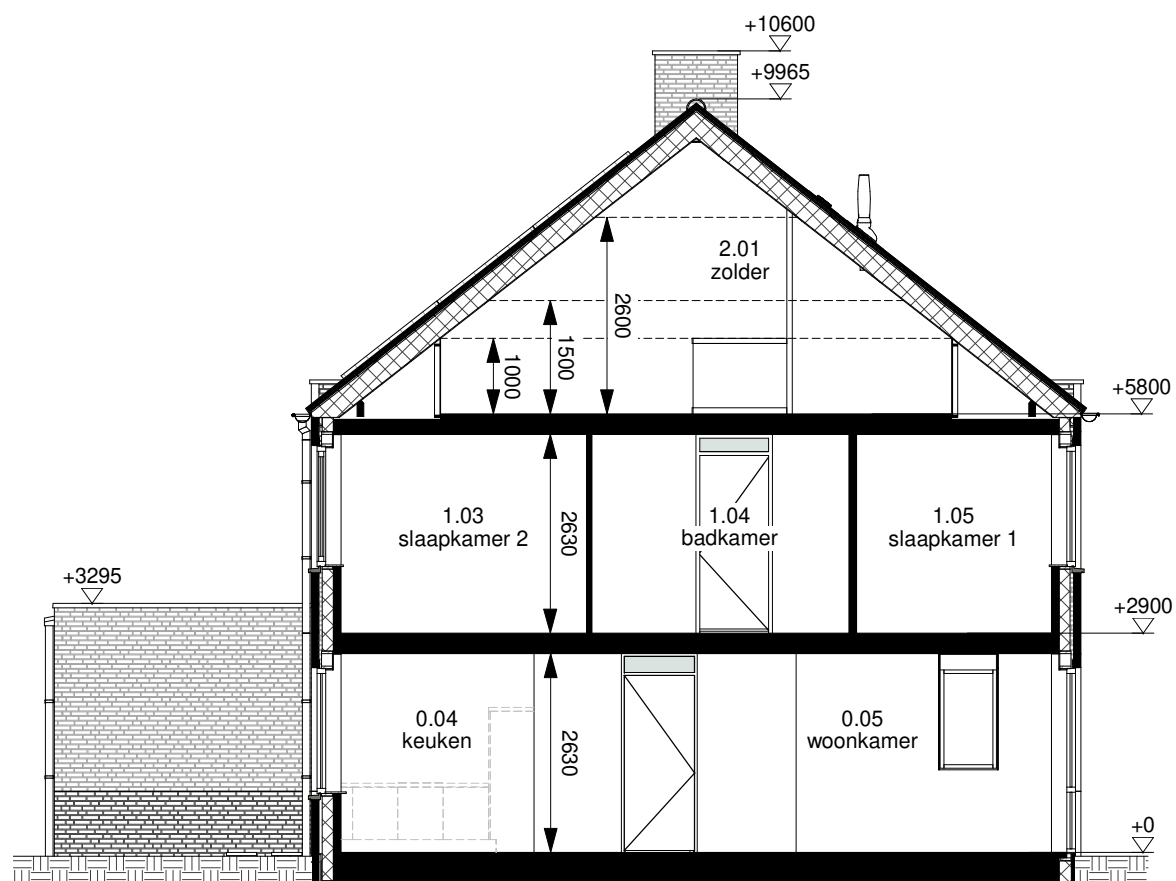
voorgevel



rechter zijgevel



achtergevel



doorsnede

Project Nieuwbouw 21 woningen
 16777.000 Kleine Wiel te Beneden Leeuwen
 Blad Gevels en doorsnede kavel 12
 290-0-012-04 Verkooptekeningen

Schaal 1:50